

**CKK JORDANKI**  
CENTRUM  
KULTURALNO  
KONGRESOWE



Księga identyfikacji  
wizualnej

# ROZDZIAŁ 1

## Znak

### **Zasady użycia plików w wersji bitmapowej (JPEG), dotyczących marki CKK JORDANKI**

W folderze CKKJ ETAP I, podfolderze CKKJ 01 (BITMAP), znajdują się pliki w wersji bitmapowej (w formacie .jpg i .psd) oraz w wersji wektorowej (w formacie .ai i .cdr)

Wersja bitmapowa stworzona jest w RGB, dlatego jej użycie należy ograniczyć jedynie do wyświetlania plików na ekranie. Wersji bitmapowej plików należy używać w środowisku internetowym (strona internetowa CKK JORDANKI, bannery, media społecznościowe, itp.) oraz przy edycji plików video, 3D itp.

Plików należy również używać w programie Word i podobnych aplikacjach do wyświetlania i drukowania dokumentów.

Wersje bitmapowe zapisane są w formacie A3, który jest wystarczający do zastosowania przy mniejszych realizacjach. W przypadku, gdy potrzebne będą pliki w większym formacie, można uzyskać je z wersji wektorowych.

Wersje wektorowe (w formacie .ai i .cdr) mogą być użyte do działań związanych z drukowaniem, etykietowaniem, wytłaczaniem, drukowaniem i cięciem naklejek, oraz wszystkich czynności, gdzie istnieje potrzeba przeskalowania oryginalnych plików lub potrzeba wycinania określonych kształtów (winył, aluminium, PVC, itp.)

Logotyp w wersji bitmapowej zapisany jest w dwóch wersjach: kolorowej i czarno-białej, a także w pozytywwie i negatywie.

1. Znak

**Znak**  
Symbol



# CKKJORDANKI

CENTRUM  
KULTURALNO  
KONGRESOWE

## 1.02

---

1. Znak

**Znak**

Opis

**CKKJORDANKI**  
CENTRUM  
KULTURALNO  
KONGRESOWE



## 1.03

1. Znak

### Znak

Znak w całości



## 1.04

1. Znak

**Znak**

Znak w całości



## 1.05

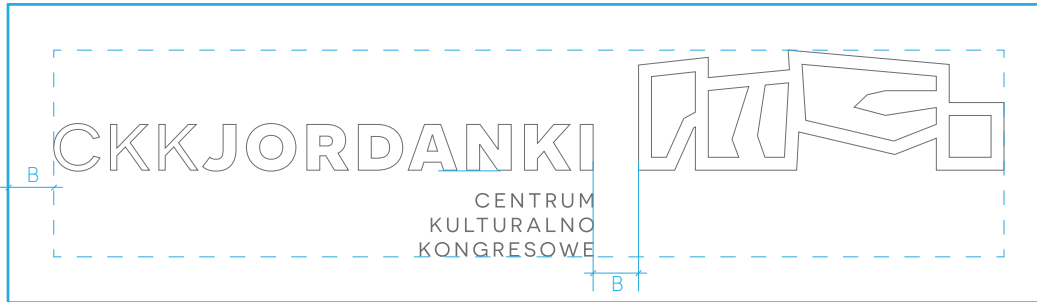
1. Znak

### Znak

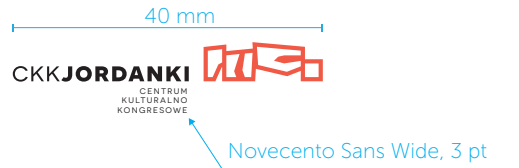
Wersja w kolorze i monochromatyczna

**Znak**

Obszar ochronny i wielkość minimalna.



Pole ochronne znaku



Wielkość minimalna



**CKKJORDANKI**

CENTRUM  
KULTURALNO  
KONGRESOWE



**CKKJORDANKI**

CENTRUM  
KULTURALNO  
KONGRESOWE



**CKKJORDANKI**

CENTRUM  
KULTURALNO  
KONGRESOWE



**1.07**

1. Znak

**Znak**

Pozytyw i negatyw







## 1.08

1. Znak

### Znak

Kolorystyka firmowa

**Zaznaczone kwadratowym obrysem kolory to kolory znaku. Pozostałe kolory są kolorami uzupełniającymi.**

<i>Pantone</i>	<i>Cuatricromía</i>	<i>RGB</i>	<i>Malarstwo RAL</i>
 Pantone Pro. Black C	K 100%	R:28 G:28 B:27	RAL 9005
 Pantone 1797 C	Y 100% M 100% K 40%	R:156 G:15 B:6	RAL 3003
 Pantone 1805 C	Y 90% M 100% K 20%	R:194 G:45 B:11	RAL 3031
 Pantone 1795 C	Y 90% M 100%	R:229 G:50 B:18	RAL 3028
 Pantone 145 C	Y 50% M 100% K 10%	R:224 G:136 B:0	RAL 2000
 Pantone 150 C	C 35 % M 70 %	R:248 G:180 B:91	RAL 1017

## NOVECENTO SANS WIDE

Museo slab 100

*Museo slab 100 Italic*

Museo slab 300

*Museo slab 300 Italic*

**Museo slab 500**

***Museo slab 500 Italic***

**Museo slab 700**

***Museo slab 700 Italic***

### 1.09

1. Znak

#### Znak

Typografia firmowa

**Tylko Novecento odpowiada  
znakowi.**

!"#\$%&'()\*+,-./0123456789:;<=>?@ABCDEFGHI  
 JKLMNOPQRSTUVWXYZ[\]^\_`abcdefghijklmnop  
 qrstuvwxyz{|}~¡¢£¥¦¨©ª«¬®¯°±²³´µ¶·¸¹º»¼½  
 ¾¿ÀÁÂÃÄÅÆÇÈÉÊËÌÍÎÏÐÑÒÓÔÕÖ×ØÙÚÛÜÝÞß  
 àáâãäåæçèéêëìíîïðñòóôõö÷øùúûüýþÿĀāĂăĄąĆ  
 ćĈĉĊċČčĎďĐđĚěĔĕĖėĘęĘěĜĝĞğĠġĢģĤĥĦħĨĩĪī  
 İıİiĮįJjĴĵKkŁłŁlLlLlŁłŃńŅņŇňhŊŋŌōŎŏŐőŒ  
 œŔŕŖŗŘřŚśŜŝŞşŞşŢţŤťŦŧŨũŪūŬŭŮůŰűŲųŴwŶŷŸ  
 ŻżŽžŽžfšŢţˆˇ˘˙˚˛˜˝˞˟ˠˡˢˣˤ˥˦˧˨˩˪˫ˬ˭ˮ˯˰˱˲˳˴˵˶˷˸˹˺˻˼˽˾˿  
 ̀́ˆˇ˘˙˚˛˜˝˞˟ˠˡˢˣˤ˥˦˧˨˩˪˫ˬ˭ˮ˯˰˱˲˳˴˵˶˷˸˹˺˻˼˽˾˿  
 ˘˙˚˛˜˝˞˟ˠˡˢˣˤ˥˦˧˨˩˪˫ˬ˭ˮ˯˰˱˲˳˴˵˶˷˸˹˺˻˼˽˾˿  
 ˘˙˚˛˜˝˞˟ˠˡˢˣˤ˥˦˧˨˩˪˫ˬ˭ˮ˯˰˱˲˳˴˵˶˷˸˹˺˻˼˽˾˿  
 ˘˙˚˛˜˝˞˟ˠˡˢˣˤ˥˦˧˨˩˪˫ˬ˭ˮ˯˰˱˲˳˴˵˶˷˸˹˺˻˼˽˾˿  
 ff fi fl ffi ffl , 



## 1.11

### 1. Znak

#### **Siatka**

Drugorzędne elementy firmowe  
(Przykłady kompozycji)

Używać się będzie następującego  
swobodnego wzoru.

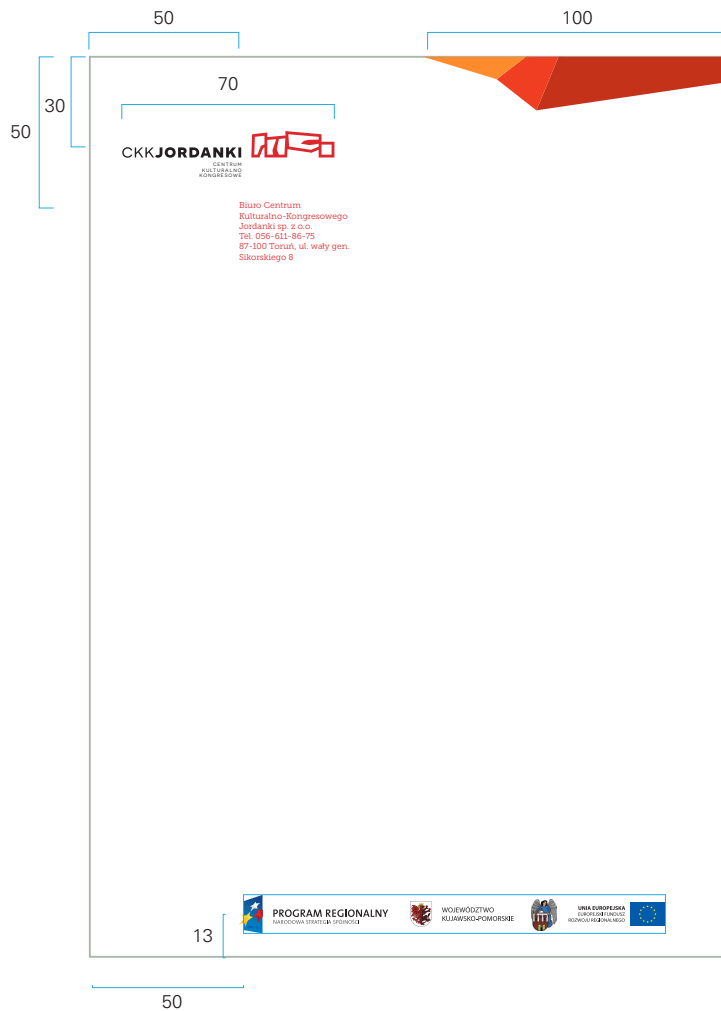
Przykłady, które występują w książce są  
orientacyjne.

Gamę kolorów można dostosować w  
celu akcentowania okresów, stylów  
etc.



## ROZDZIAŁ 2

### Materiały biurowe



## 2.01

### 2. Materiały biurowe

#### Materiały biurowe podstawowe

Papier firmowy  
Format A4

#### Typografia - adres:

Museo Slab 300 cp. 8

## 2.02

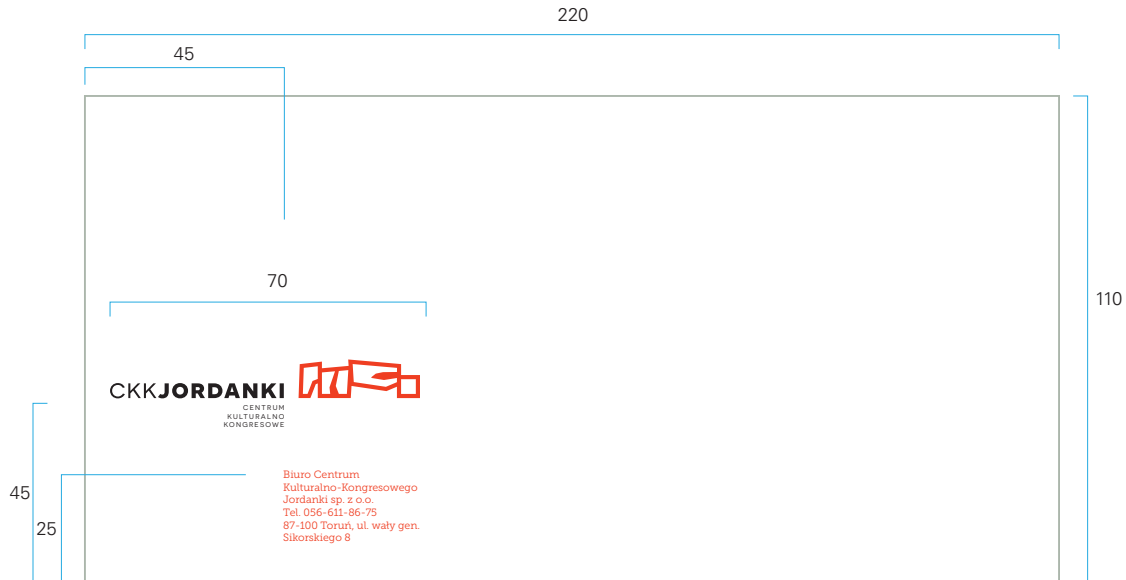
2. Materiały biurowe

### Materiały biurowe podstawowe

Koperty. Format DL.

#### Typografia - adres:

Museo Slab 300 cp. 9





## 2.03

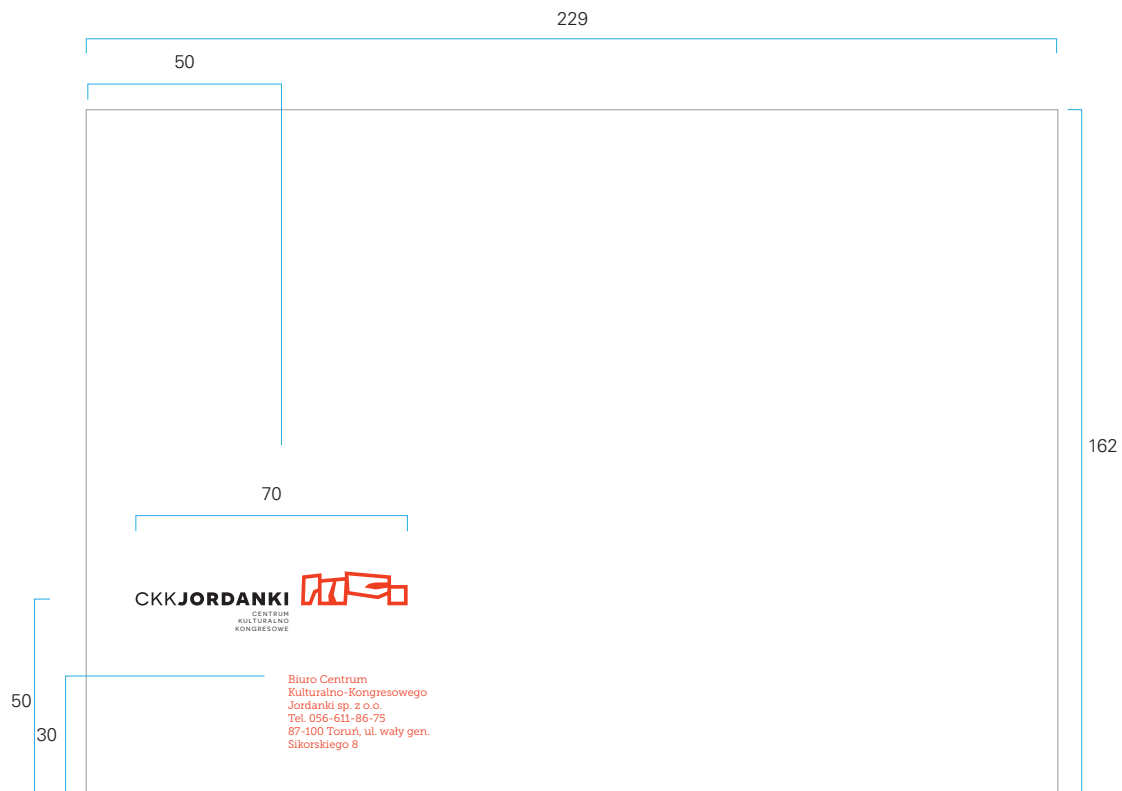
2. Materiały biurowe

### Materiały biurowe podstawowe

Koperty C5

#### Typografia - adres:

Museo Slab 300 cp. 9



## 2.04

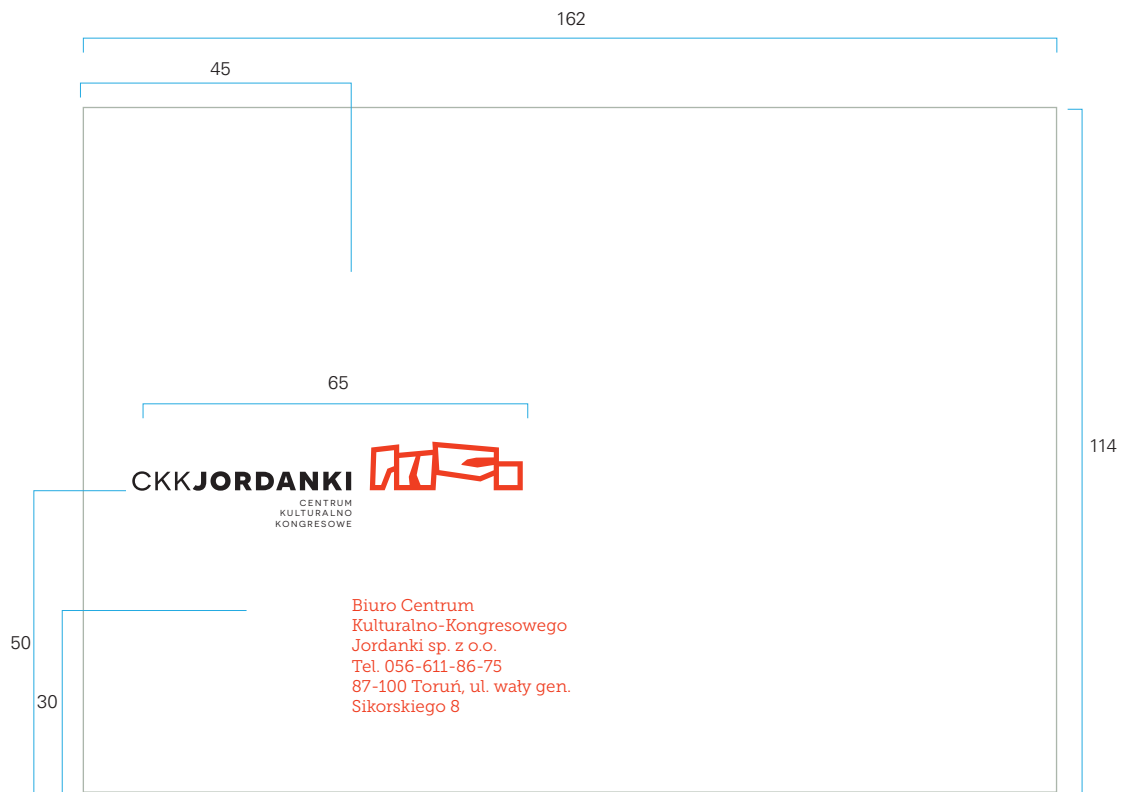
### 2. Materiały biurowe

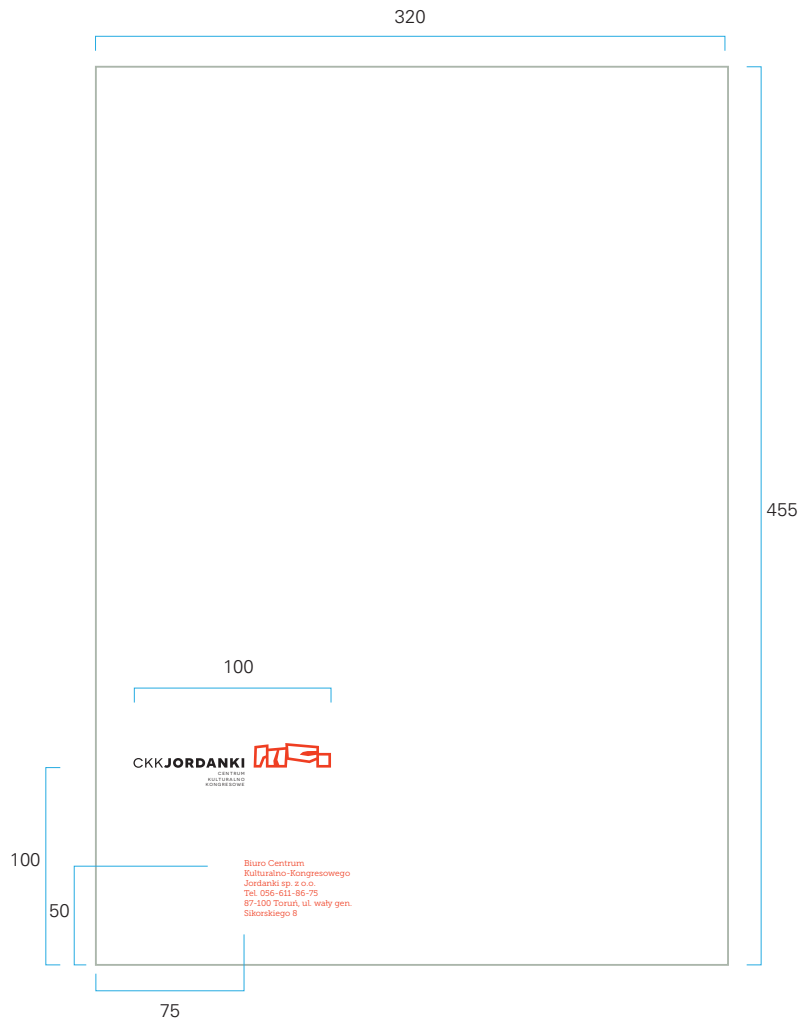
#### Materiały biurowe podstawowe

Koperty C6

#### Typografia - adres:

Museo Slab 300 cp. 9





## 2.05

2. Materiały biurowe

### Materiały biurowe podstawowe

Koperty bąbelkowe

#### Typografia - adres:

Museo Slab 300 cp. 12

## 2.06

### 2. Materiały biurowe

#### Materiały biurowe podstawowe

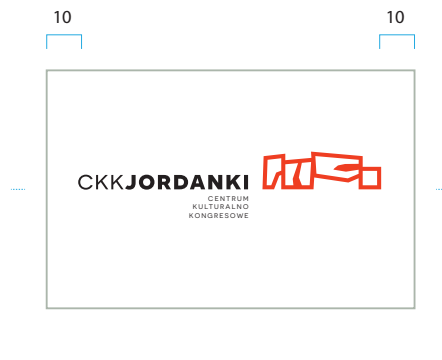
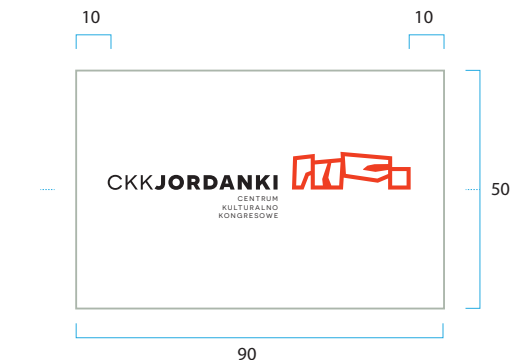
Wizytówka

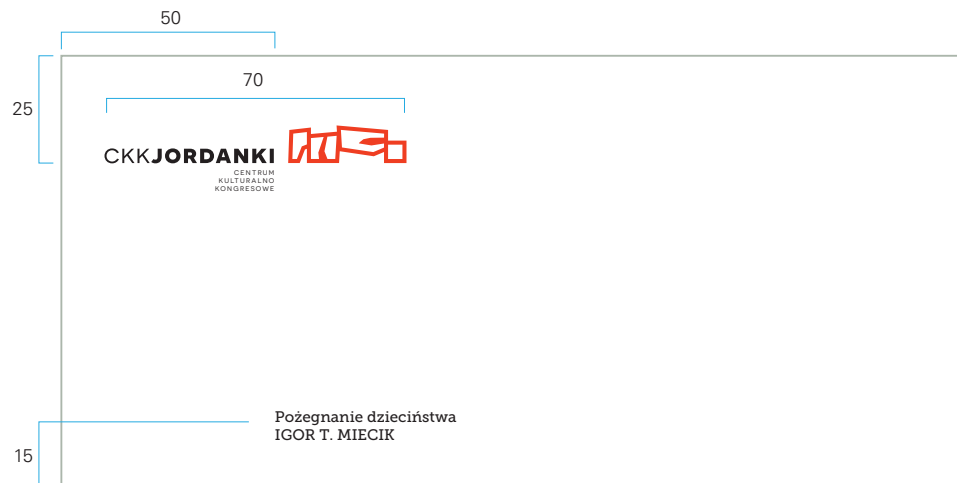
#### Typografia - adres:

Museo Słab 300 cp. 7

#### Typografia - imię:

Museo Słab 300 cp. 10





210

## 2.07

2. Materiały biurowe

**Materiały biurowe podstawowe**  
Zaproszenie

**Typografia adres i wydarzenie:**

Museo Slab 300 cp. 10

## 2.08

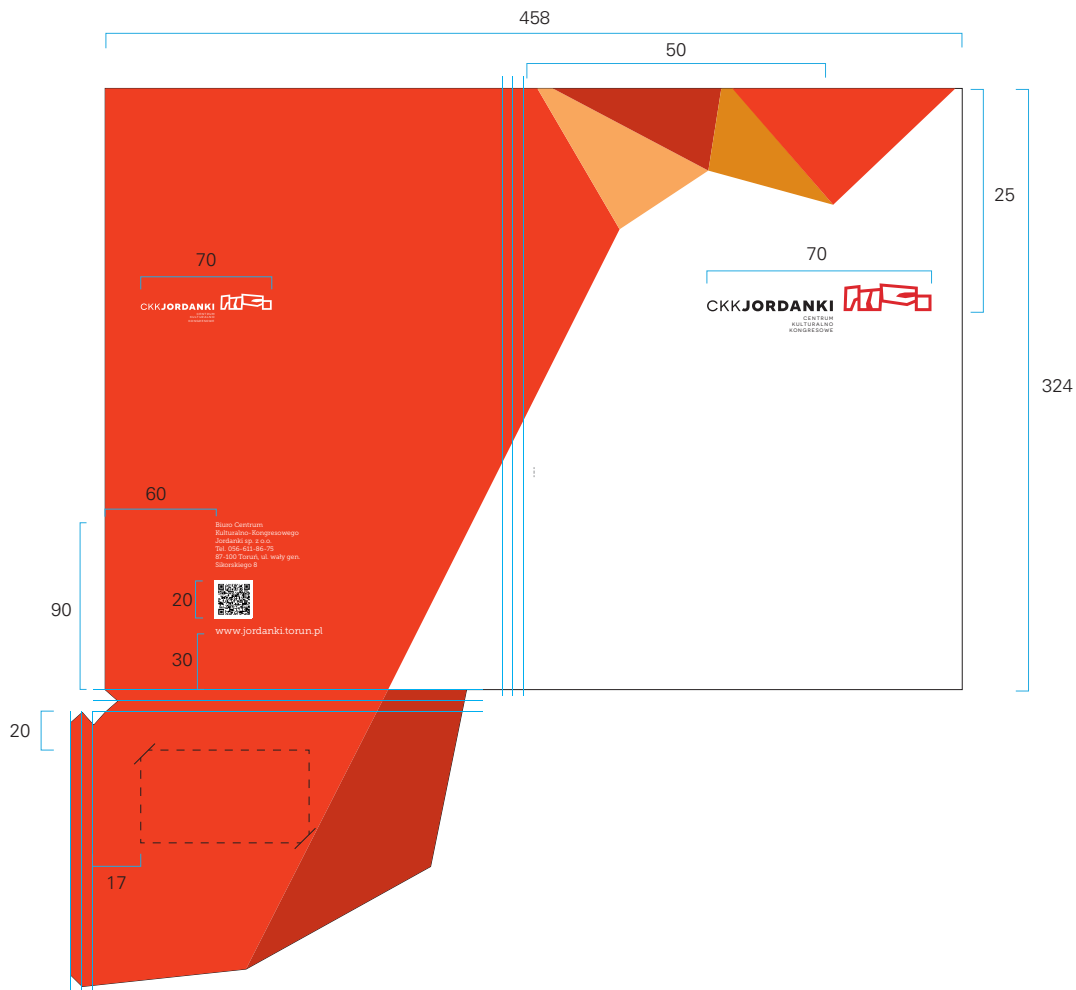
### 2. Materiały biurowe

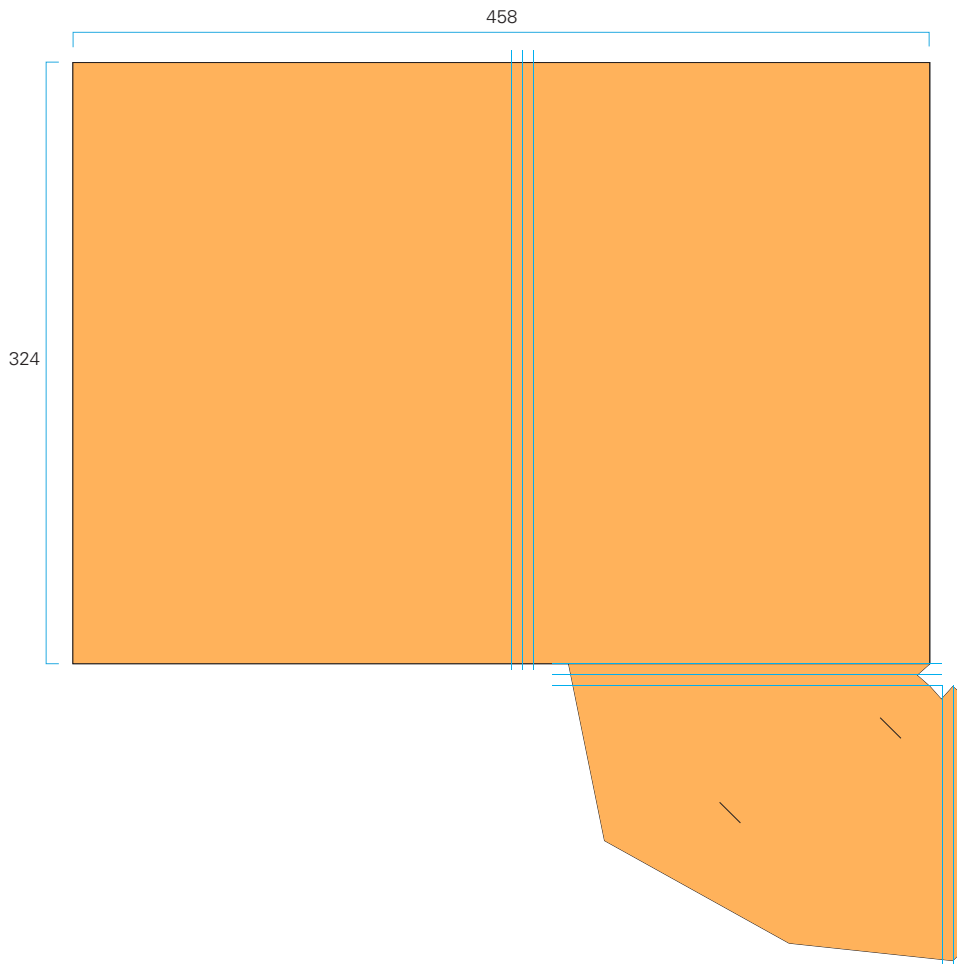
#### Materiały biurowe podstawowe

Teczka firmowa

#### Typografia - adres:

Museo Słab 300 cp. 10



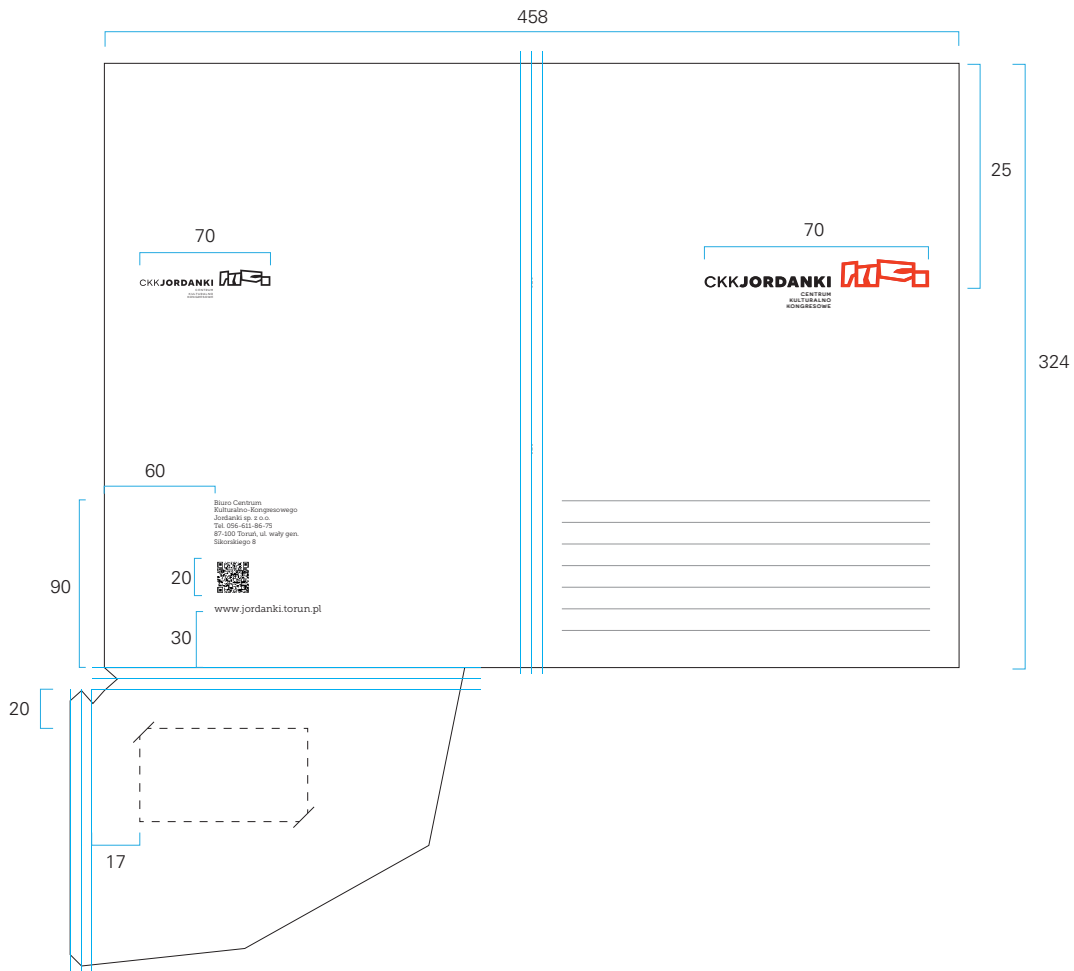


## 2.08

2. Materiały biurowe

**Materiały biurowe podstawowe**

Teczka firmowa



## 2.09

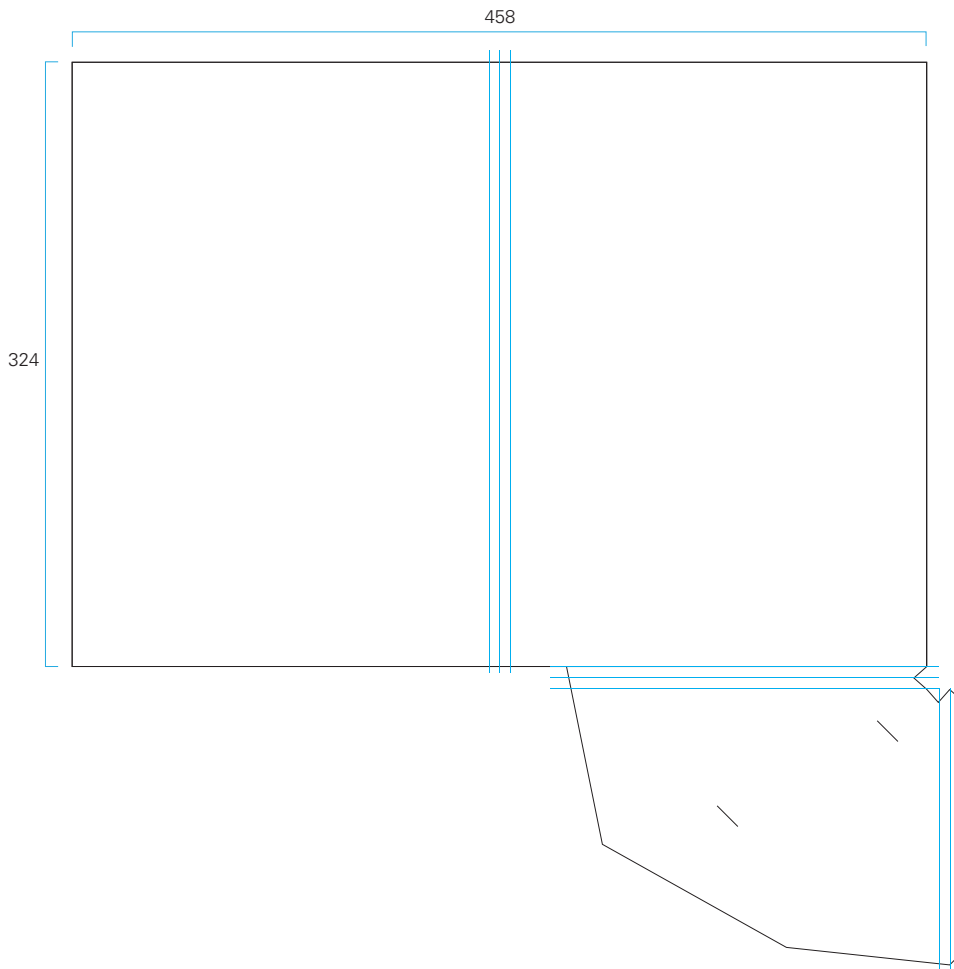
2. Materiały biurowe

**Materiały biurowe podstawowe**  
Szablon administracyjny

**Typografia - adres:**

Museo Słab 300 cp. 10





## 2.09

2. Materiały biurowe

### **Materiały biurowe podstawowe**

Szablon administracyjny

# TYTUŁ

## Odstęp

## Odstęp

Koncept

Koncept

Koncept



Tekst wyjaśniający

Tekst wyjaśniający

Tekst wyjaśniający

**Tytuł:**  
Museo Slab  
Wielkość 12 duże litery

Linia pozioma tytułu  
Grubość 0,8 mm

**Odstępy:**  
Museo Slab  
Wielkość 10 i 9 duże i małe litery

Linia pozioma odstępu  
Grubość 0,5 i 0,4 mm

**Koncept:**  
Museo Slab  
Wielkość 8 i 7 duże i małe litery

Linia pozioma konceptu  
Grubość 0,2 i 0,1 mm

**Rubryczka na numery oraz kwadraciki  
do zaznaczenia**  
Grubość: 0,2 i 0,1 mm

**Tekst wyjaśniający**  
Museo Slab  
Wielkość 8,7,6 duże i małe litery

## 2.10

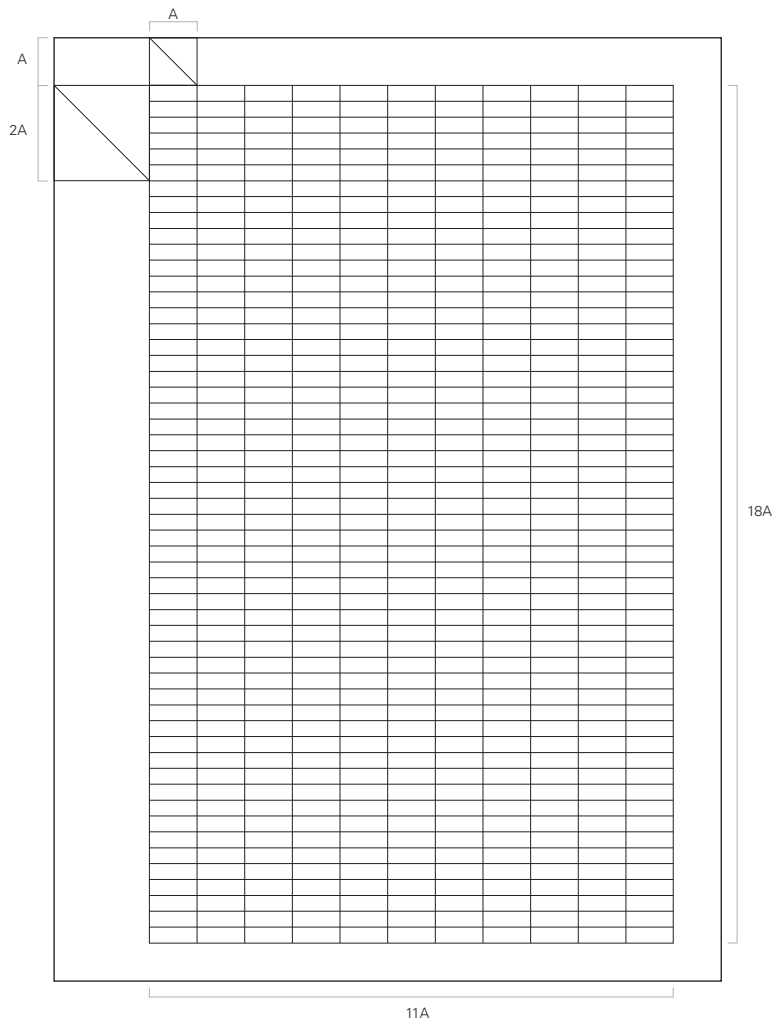
2. Materiały biurowe

### Wydruki

Linie i Typografia

Minimalna przestrzeń do ręcznego wpisania powinna być modułowa i w połowie wysokości każdej linii.

Zaleca się, w przypadku gdy jest wystarczająco dużo miejsca, zastosować 2 moduły.



11A

18A

## 2.11

2. Materiały biurowe

### Wydruki

Siatka modułowa

Format: A4

Siatka modułowa stosowana jest do określenia wydruków i formularzy.

Dla formatu A3 należy zwiększyć numer modułów oraz zachować marginesy.

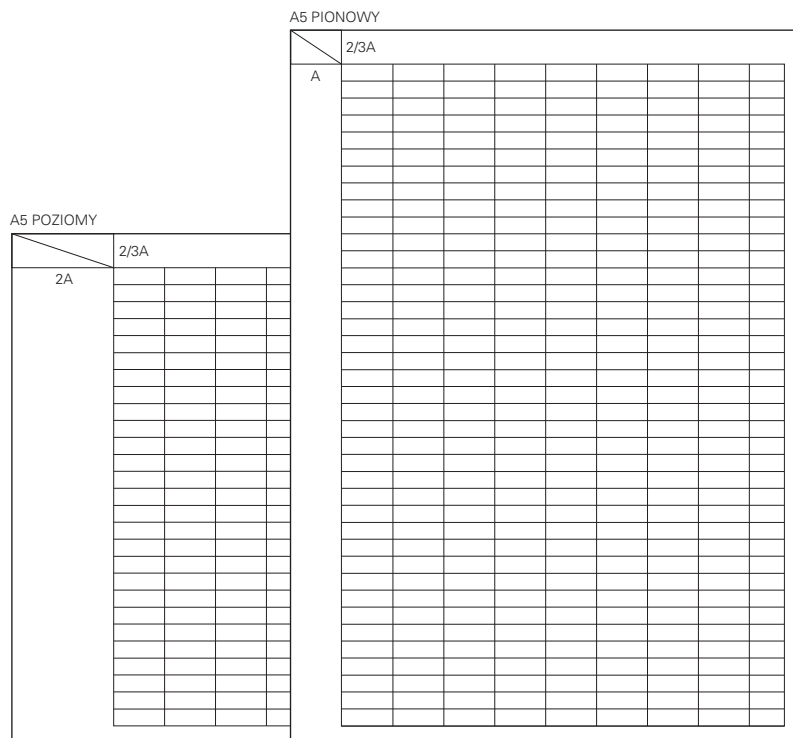
## 2.12


2. Materiały biurowe

### Wydruki

Siatka modułowa.

Format: A5



**CKK JORDANKI**   
CENTRUM  
KULTURALNO  
KONGRESOWE

**Omn nuiputat**

Omnmy nulputat lore dolor ad tionseq uismolorio cortie dolum euip euipism oloborp eraesequis doluplate tet pratem in exer siscilit ing ero eros dolore commy nit adit praessed modo dit wis augiam adionullan utpat iniamet, quat verci tat. Ut nisi blan utpatue raesent praestrud magna.

**Adit praessed**

Nraestrud magna	DNI
Dolore	C.P.
Nulputat	Tel.
Augiam	C.P.

**Praestrud**

Praestrud	Nº
-----------	----

Omnmy nulputat lore dolor ad tionseq uismolorio cortie dolum euip euipism oloborp eraesequis doluplate:

\_\_\_\_\_

\_\_\_\_\_

Omnmy nulputat lore Omnmy nulputat

\_\_\_\_\_

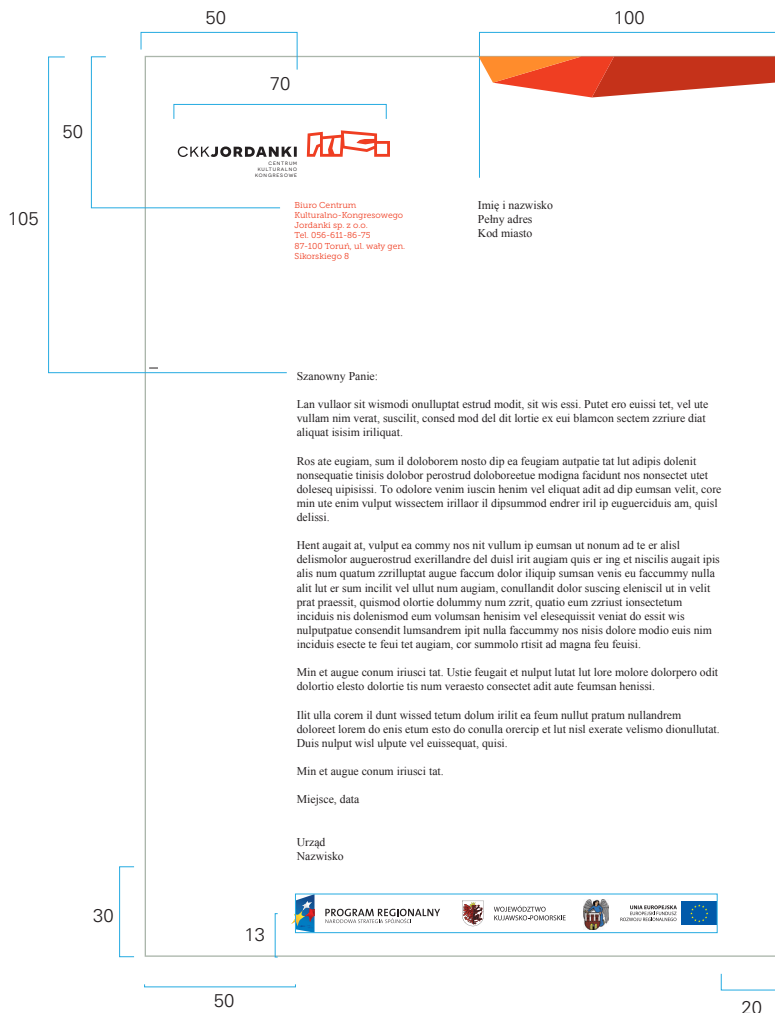
Tionseq uismolorio cortie dolum euip euipism oloborp eraesequis doluplate tet pratem in exer siscilit ing ero eros dolore commy Ommy nulputat lore dolor ad tionseq uismolorio cortie dolum euip euipism oloborp eraesequis doluplate tet pratem in exer siscilit ing ero eros dolore commy nit adit praessed modo dit wis augiam adionullan utpat iniamet, quat verci tat. Ut nisi blan utpatue raesent praestrud magna.

\_\_\_\_\_

\_\_\_\_\_

El Praestrud magna El Pratem

---



## 2.14

### 2. Materiały biurowe

#### Różne

Normy zapisu na formacie A4

Tekst składa się z typografii Times i z typografii o charakterze technicznym Arial wielkość 11, interlinia 13.

Pismo rozpoczyna się 10,2 cm aby znaleźć się poniżej linii marginesu wydruku, które wskazuje miejsce załączenia.

Tekst jest wyjustowany, każdy paragraf oddzielony 2 odstępami.

Będzie się stosować możliwie najmniej wyróżnień w tekście i będzie to wyróżnienie w postaci zwykłego podkreślenia lub pogrubienia stosowanej czcionki. Te dwa rozwiązania nigdy nie będą stosowane razem.

Dla formatu poziomego obowiązujące są te same marginesy.



## ROZDZIAŁ 3

Oznakowanie  
oraz  
identyfikacja

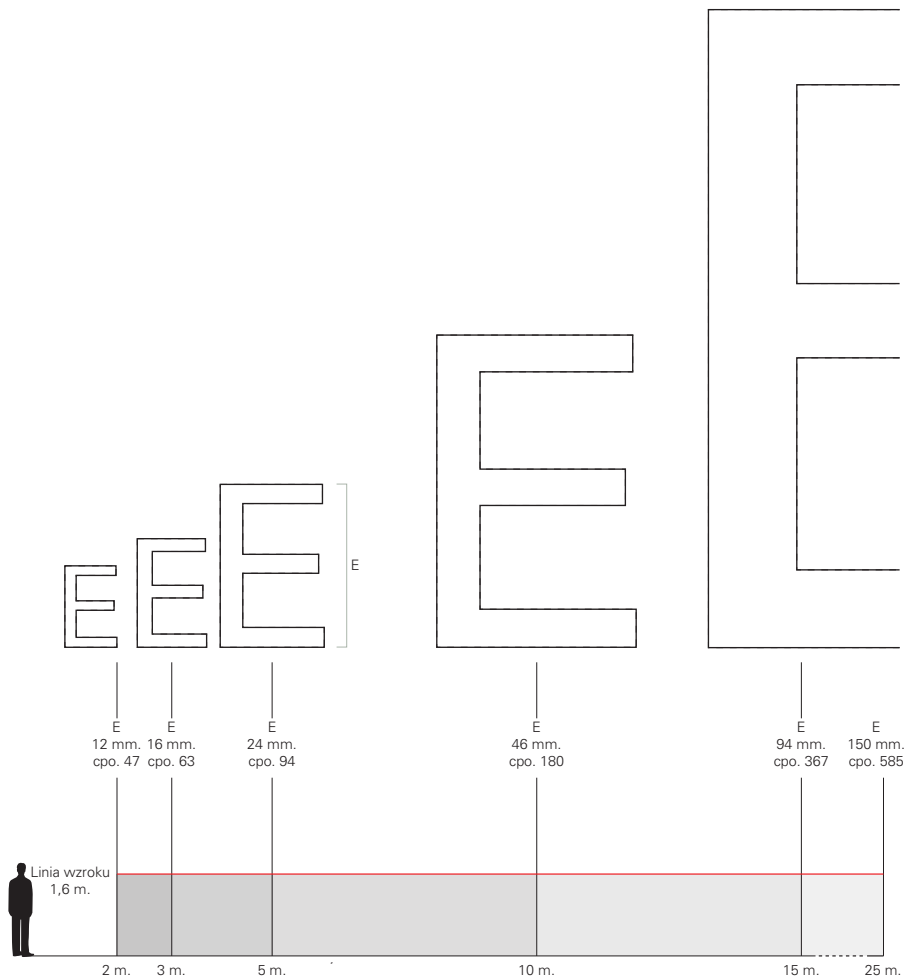
### 3.01

#### 3. Oznakowanie oraz identyfikacja

#### Ogólne normy

#### Maksymalny dystans widoczności

Minimalna miara liter będzie zdeterminowana maksymalnym dystansem do którego powinna dotrzeć informacja, pozwalając na pełen przekaz, przepływ i wygodę z jakiegokolwiek punktu budynku w idealnych warunkach oświetleniowych.





Museo Slab  
700

Romnotea

Museo Slab  
500

Novissa et  
Noctorteret

## 3.02

3. Oznakowanie oraz identyfikacja

### Ogólne normy

Typografia

#### Museo Slab

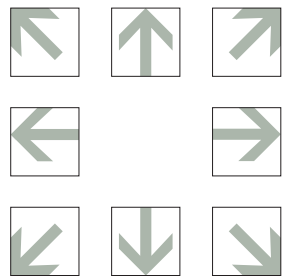
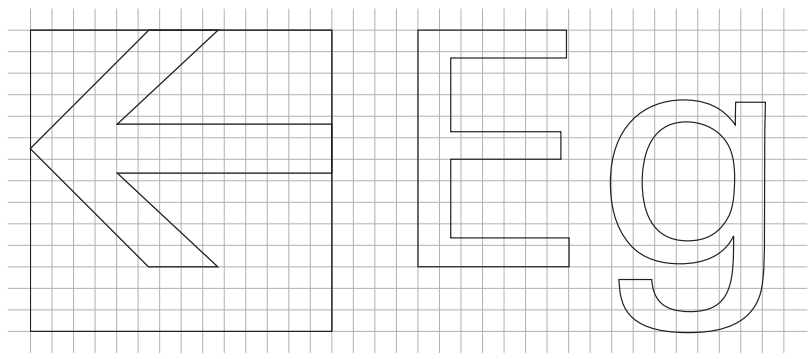
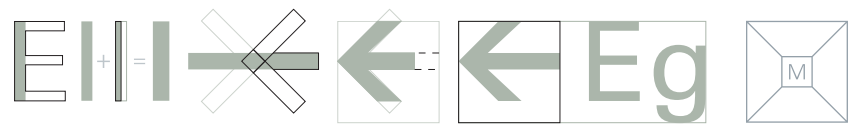
Używa się do komponowania  
jakiegokolwiek aspektu sygnalizacji.

### 3.03

3. Oznakowanie oraz identyfikacja

#### Ogólne normy

Strzałki



Miara „M” będzie determinować rozmiar piktogramów oraz strzałek, tak jak marginesy oraz odstępy między znakami.

### 3.04

#### 3. Oznakowanie oraz identyfikacja

#### Ogólne normy

#### Piktogramy



Parking



Winda



Wyłączyć  
telefony  
komórkowe



Kawiarnia



Wejście



Schody



Restauracja



Brak przejścia



Poczekalnia



Zakaz palenia



Szatnia



Informacja



Wyjście



Telefon



WC dla  
niepełnosprawnych



WC damskie



WC  
domskie/męskie



WC męskie

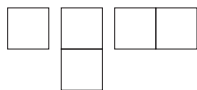
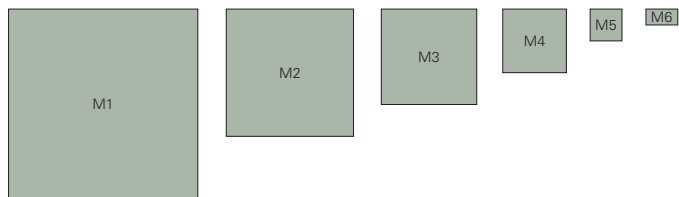


### 3.05

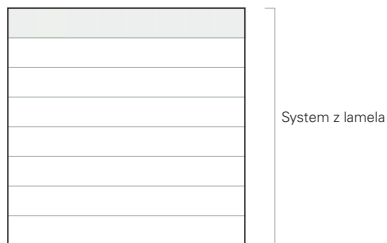
#### 3. Oznakowanie oraz identyfikacja

#### Ogólne normy

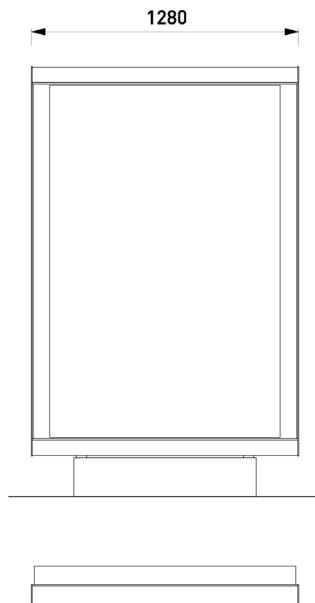
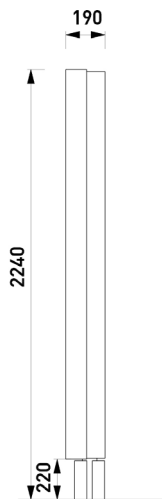
Moduły nośnika reklamowego



75	90	100	] Przykłady seria (zmierzyć w mm.)
150	180	200	
300	270	400	
450	360	600	
600	450	800	
900	900		



Rekomenduje się zastosowanie serii dopasowanych do stylu nośnika zawsze gdy wybrany system na to pozwoli. W każdym przypadku na elementach reklamowych stosować się będzie formę kwadratu lub form proporcjonalnych.



### 3.06

#### 3. Oznakowanie oraz identyfikacja

#### Informacyjne tablice zewnętrzne

Przy projekcie i wykonaniu tablic zewnętrznych zaleca się skorzystanie z usług firmy mncite.

Proponowany przez nas model to CL110 - C - LIGHT.

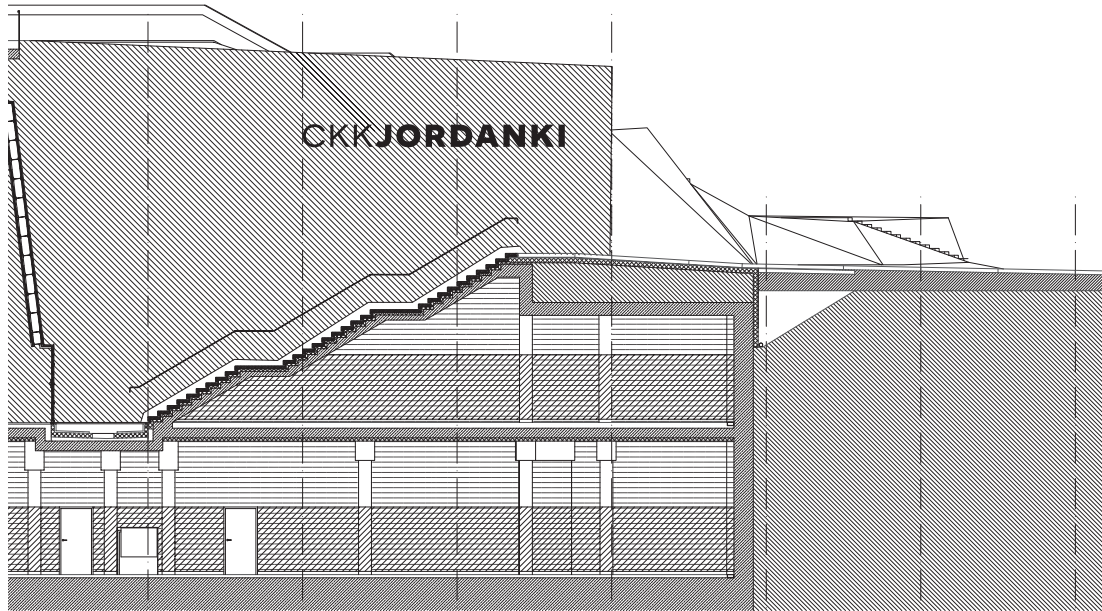
Elementy małej architektury powinny być mocowane zgodnie z wytycznymi producenta rozwiązania, które zostanie zastosowane. Wszystkie informacje techniczne dotyczące projektu i montażu znajdują się na stronie producenta.

Zaleca się wykończyć wszystkie elementy stalowe w kolorze RAL 8022.

### 3.07

#### 3. Oznakowanie oraz identyfikacja

##### Oznakowanie zewnętrzne



Litery CKK JORDANKI wykonane ze stali wykończonej w kolorze RAL8022.

Typografia znaku zgodna z księgą identyfikacji wizualnej, przy czym część „JORDANKI” wykonana w pogrubieniu.

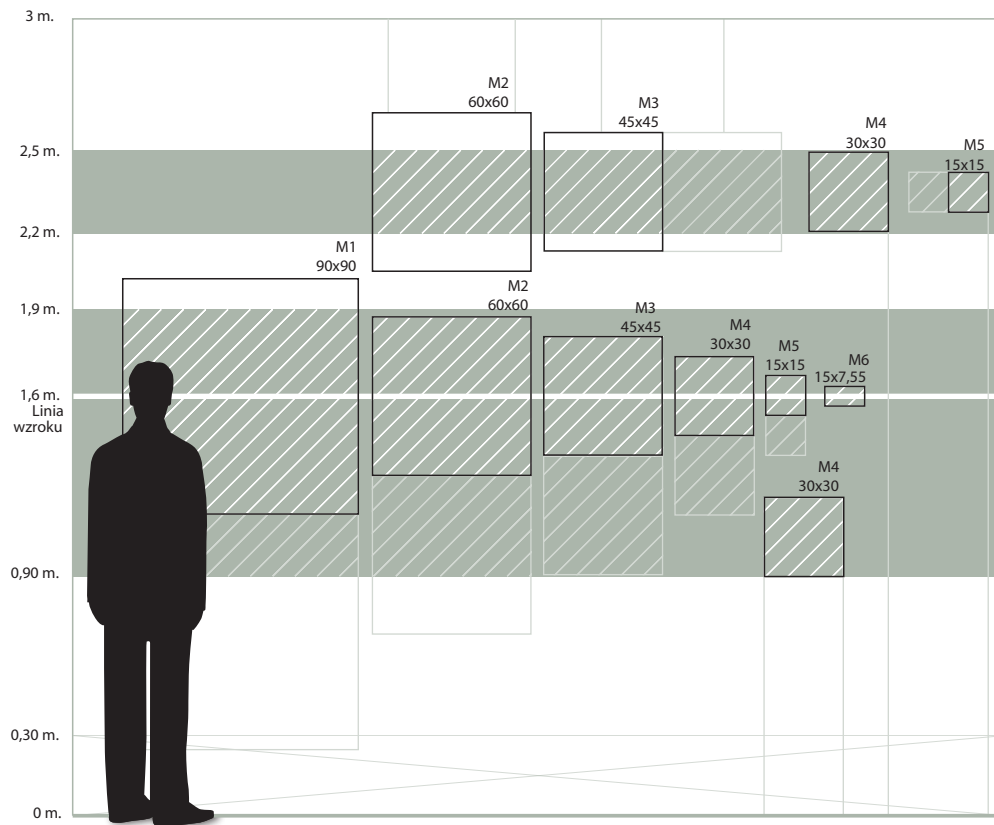
Proporcje znaku zgodne z rysunkiem przedstawionym obok.

### 3.08

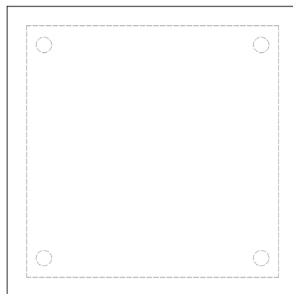
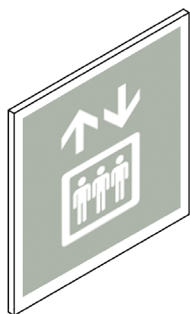
#### 3. Oznakowanie oraz identyfikacja

#### Oznakowanie wewnętrzne

Położenie oznakowań



Priorytetowy obszar umiejscowienia informacji.



## 3.09

### 3. Oznakowanie oraz identyfikacja

#### Oznakowanie wewnętrzne

##### Położenie oznakowań

Tablice informacyjne wewnątrz obiektu wykonane w postaci stalowych płyt o minimalnej grubości 3 mm. Proponowane wymiary, zachowujące proporcje kwadratu, zawarte są w tej instrukcji.

W celu zamocowania tablic informacyjnych do ściany zaleca się użycie 4 śrub z zastosowaniem metalowych nakładek, dla uzyskania pomiedzy płaszczyzną ściany, a płaszczyzną tablicy odległości 1 cm.

W przypadku płaszczyzn niepionowych oraz pikado - tabliczka powinna być zamontowana pionowo, z zachowaniem minimalnej odległości od ściany 1 cm.

Małe elementy oznaczeń (wymiaru M6 i M5) wystarczy mocować przy pomocy 2 śrub

Wszystkie elementy pomalowane proszkiem w kolorze RAL8022 w celu zachowania kolorystyki zastosowanej w pozostałej części budynku.

Zaleca się umieszczanie nazw pomieszczeń na papierowych etykietach (o minimalnej gramaturze 100 g/m<sup>2</sup>), co ułatwi częste zmiany informacji zawartych na tablicach. W celu zmiany informacji należy jedynie usunąć starą etykietę i umieścić nową etykietę na stalowej płycie. Nie przewidujemy przekrywania etykiety na tablicach wewnętrznych warstwą szkła ani tworzywa sztucznego.

W przypadku oznakowań zewnętrznych zaleca się drukowanie etykiet na plexi lub innych materiałach odpornych na czynniki atmosferyczne.

Tablice informacyjne nie mogą posiadać ostrych krawędzi.



■ [ **Modit  
deade**

Poziom I  
Museo Slab 700  
Interlinia

Odstęp lini = 1/2 Wiodącym poziom I

□ [ Reptae  
Itatus

Poziom II  
Museo Slab 500  
Cpo. = Nivel I  
Wiodącym = cpo. Nivel I

Ullaut

Poziom III  
Museo Slab 500  
Wiodącym = cpo. Nivel I  
Cpo. = 3/4 Nivel I

Odstęp od sekcji

■ [ **Ovitistem**

□ [ Ipsum

Odstęp od piktogramu



### 3.11

3. Oznakowanie oraz identyfikacja

#### Oznakowanie wewnętrzne

Ogólny plan budynku



Marginesy zawsze należy traktować jako minimalne. W zależności od nośnika, zawartości oraz innych cech konkretnego projektu można powiększyć stosując zawsze jako miarę proporcję „M”.

### Piętro 1

Inemus adduciemus  
Poendi fate

Riacibu adduciemus

Convente tea  
Teliquem

### Piętro 2

Inemus adduciemus  
Poendi fate

Riacibu adduciemus

Convente tea  
Teliquem

### Piętro 3

Inemus adduciemus  
Poendi fate

Riacibu adduciemus

Convente tea  
Teliquem

## 3.12

### 3. Oznakowanie oraz identyfikacja

#### Oznakowanie wewnętrzne

Przykłady ogólnych planów budynku

Oznakowanie wewnętrzne będzie kontynuacją form na poziomie chromatycznym.

Wybór tła zależeć będzie od otoczenia architektonicznego oraz od wybranego systemu oznakowania.

#### Jasne tło:

Baza: Pantone 7538.

Tekst: Czarny i biały.

#### Ciemne tło:

Baza: Biały

Tekst: Czarny i Pantone 7538.

**Oznakowanie wewnętrzne**

Ogólny plan budynku



Em veliam fugit  
litatemporro

Veriantectas et earcias  
micum is

Litatemporro int veriantectas

Em veliam fugit  
Arcias



### 3.14

3. Oznakowanie oraz identyfikacja

#### Oznakowanie wewnętrzne

Ogólny plan budynku

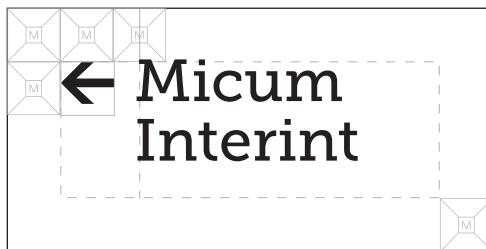
W zależności od potrzeb rzuty budynku mogłyby również wskazywać kierunki poszczególnych pomieszczeń.

### 3.15

3. Oznakowanie oraz identyfikacja

#### Oznakowanie wewnętrzne

Wskazywanie kierunku pomieszczeń



Może być skomponowane przez tekst i strzałki lub piktogram i strzałki.



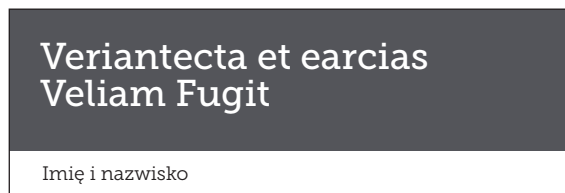
### 3.16

3. Oznakowanie oraz identyfikacja

#### Oznakowanie wewnętrzne

Wskazywanie kierunku pomieszczeń

Przykłady



### 3.17

3. Oznakowanie oraz identyfikacja

#### Oznakowanie wewnętrzne

Tabliczki informacyjne

#### Imię i nazwisko

Rozmiar: M/2



### 3.18

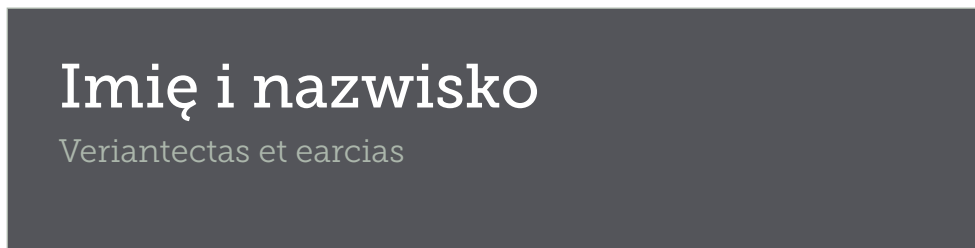
3. Oznakowanie oraz identyfikacja

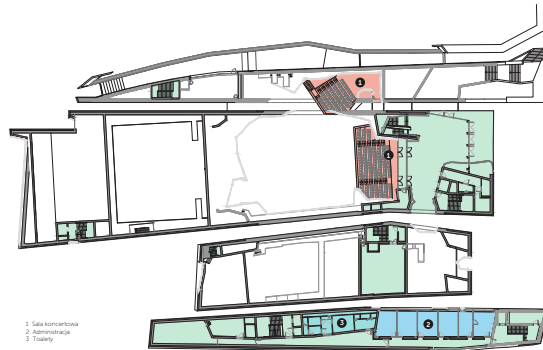
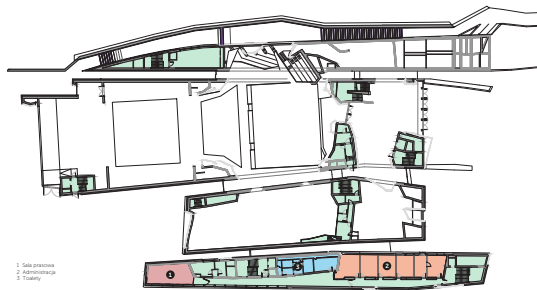
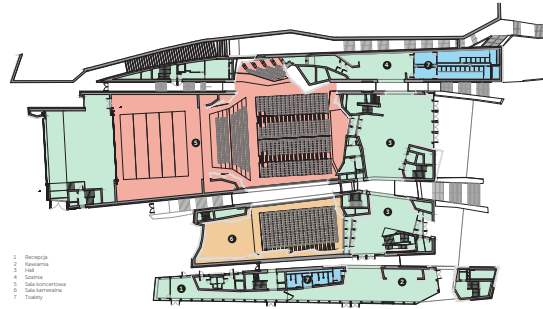
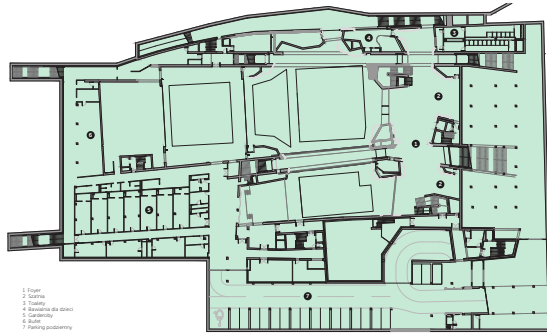
#### Oznakowanie wewnętrzne

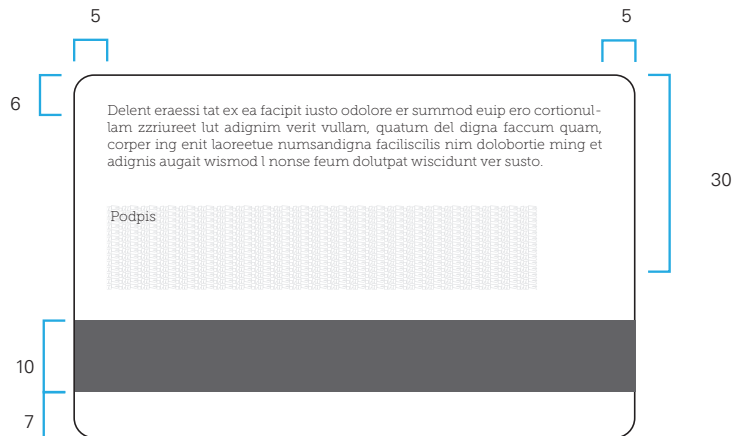
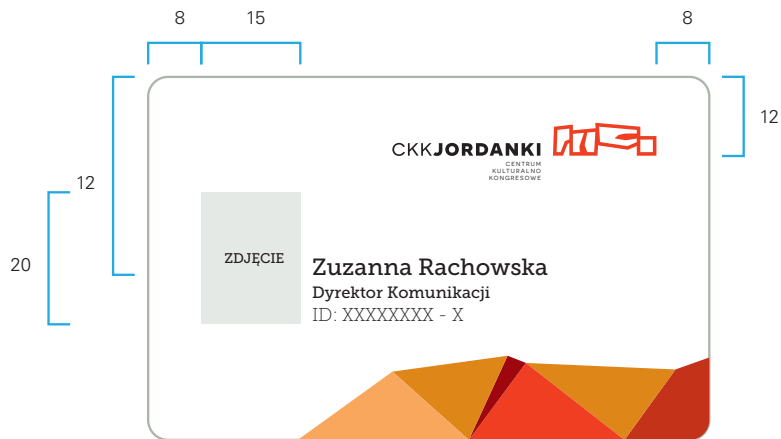
Tabliczki informacyjne na stół

#### Stanowisko

Rozmiar: M/2







## 3.20

### 3. Oznakowanie oraz identyfikacja

#### Identyfikator

Karty personalne

Format: 85x55 mm.

Wydruk: Cztery kolory

Stanowisko i dowód: Museo Slab cpo. 7.

Imię: Museo Slab cpo. 9.

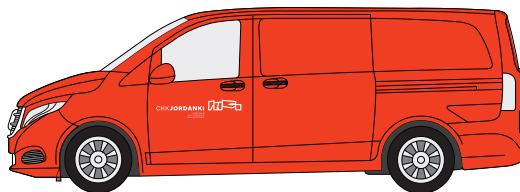
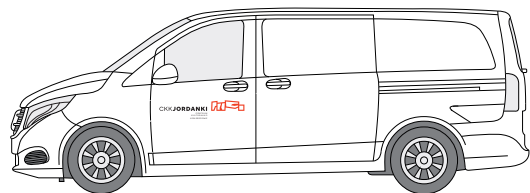
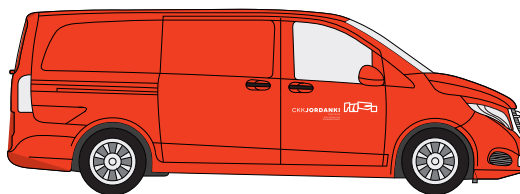
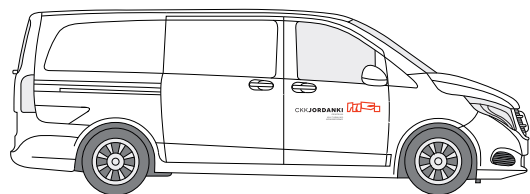
Tyłni tekst: Museo Slab cpo. 6.

### 3.21

3. Oznakowanie oraz identyfikacja

#### Oznakowanie pojazdów

Pojazd Mercedes Benz Vito

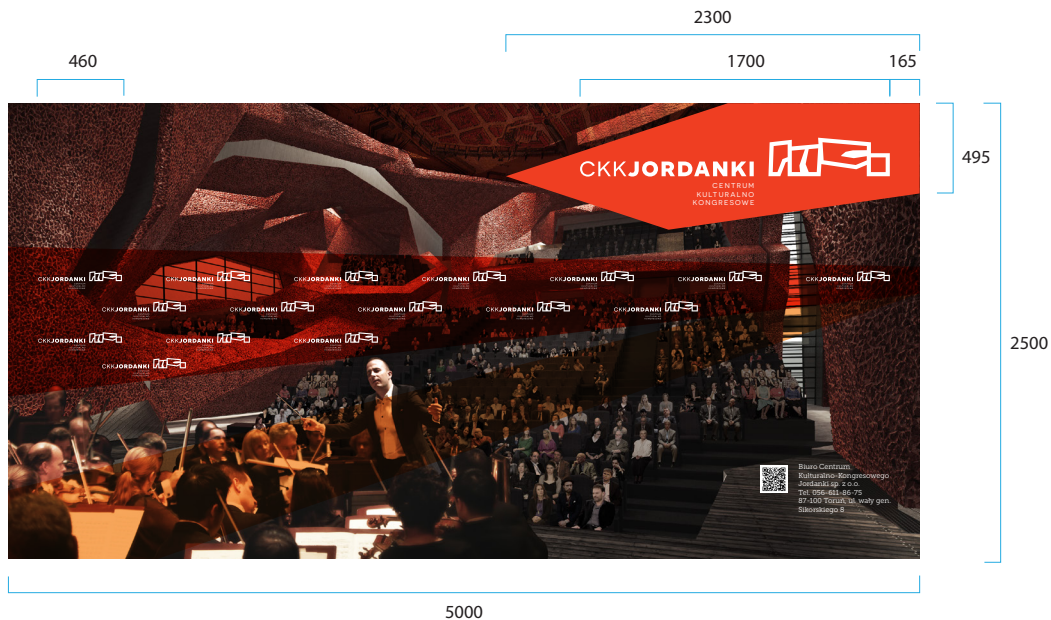


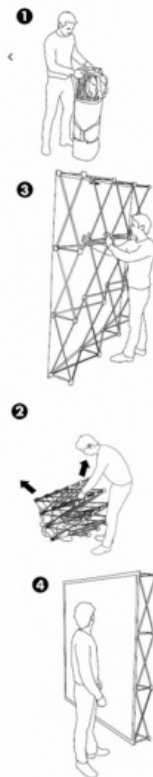
Literaty

### 3.22

#### 3. Oznakowanie oraz identyfikacja

#### Ścianka konferencyjna





### 3.22

3. Oznakowanie oraz identyfikacja

#### Ścianka konferencyjna

Pop up systemu połączeń ze składanym moduły aluminiowe.

Tkaniny z rzepek zmarszczek dołączone do struktury, futerał i reflektory.



## ROZDZIAŁ 4

### Reklamy i publikacje

## 4.01

### 4. Reklamy i publikacje

#### Szablon broszury

Ulotka ogólna dot. budynku



## Lorem ipsum dolor sit amet

Lorem ipsum dolor sit amet, consectetur adipiscing elit. Nam est ex, posuere quismodi condimentum semper, convallis sit amet metus. Donec tempus nisi vel lacus fermentum hendrerit. Donec et enim, maximus, venenatis ante id, consectetur arcu. Integer feugiat elit ut semper trucidant. Cum socios natoque penatibus et magnis dis parturient montes, nascetur ridiculus mus. Nam sit amet venenatis sem, et vestibulum metus. Praesent id dui vitae erat convallis gravida et nec velit.

Nam faucibus nisi ut metus varius, vitae feugiat dolor ornare. Donec turpis lectus, ultrices euismod ultrices eu, tempor sit amet augue. Morbi consequat risus sed sagittis eleifend. Vestibulum eu lorem nisi. Fusce sollicitudin sodales dolor aliquam eleifend. Ut luctus efficitur nisi sollicitudin blandit. Aenean lobortis viverra sagittis.

Duis fringilla sem mauris, eu bibendum arcu ultrices ut. Cras scelerisque, tellus at vulputate hendrerit, est libero aliquam ex. Ut placerat ligula nunc sit amet felis. Donec fermentum, ante ac ultrices lobortis, sem nulla elementum risus, a volutpat diam magna in tellus. Suspendisse leo enim, faucibus sit amet facilisis quis, placerat a velit. In eu augue et sem rhoncus luctus ac. Ut tortor. Mauris blandit dolor arcu, et pulvinar neque congue vel. Vivamus a consequat lorem, sit amet commodo tortor.

Nullam sed vulputate justo. Vestibulum mauris sapien, condimentum ut pellentesque non, vehicula vel diam. Mauris vel vehicula est.

Lorem ipsum dolor sit amet, consectetur adipiscing elit. Nam est ex, posuere quismodi condimentum semper, convallis sit amet metus. Donec tempus nisi vel lacus fermentum hendrerit. Donec et enim, maximus, venenatis ante id, consectetur arcu. Integer feugiat elit ut semper trucidant. Cum socios natoque penatibus et magnis dis parturient montes, nascetur ridiculus mus. Nam sit amet venenatis sem, et vestibulum metus. Praesent id dui vitae erat convallis gravida et nec velit.

## Donec tempus nisi vel lacus fermentum hendrerit.

Lorem ipsum dolor sit amet, consectetur adipiscing elit. Nam est ex, posuere quismodi condimentum semper, convallis sit amet metus. Donec tempus nisi vel lacus fermentum hendrerit. Donec et enim, maximus, venenatis ante id, consectetur arcu. Integer feugiat elit ut semper trucidant. Cum socios natoque penatibus et magnis dis parturient montes, nascetur ridiculus mus. Nam sit amet venenatis sem, et vestibulum metus. Praesent id dui vitae erat convallis gravida et nec velit.

Lorem ipsum dolor sit amet, consectetur adipiscing elit. Nam est ex, posuere quismodi condimentum semper, convallis sit amet metus. Donec tempus nisi vel lacus fermentum hendrerit. Donec et enim, maximus, venenatis ante id, consectetur arcu. Integer feugiat elit ut semper trucidant. Cum socios natoque penatibus et magnis dis parturient montes, nascetur ridiculus mus. Nam sit amet venenatis sem, et vestibulum metus. Praesent id dui vitae erat convallis gravida et nec velit.

#### Tytuł:

Museo Slab 100 cpo. 32 wiodącym 35

#### Tekst:

Museo Slab 100 cpo. 9 wiodącym 12

#### Streszczenie:

Museo Slab 300 cpo. 18 wiodącym 22

#### Podpis zdjęcia:

Museo Slab 100 cpo. 6 wiodącym 9

Wyższa linia 0,25 pt



## 4.02

4. Reklamy i publikacje

### Szablon broszury

Ulotka ogólna dot. budynku



**Szablon broszury**

Ulotka ogólna dot. budynku

## Toruń porusza kulturą

Programme for Kujawsko-Pomorskie, to implement the project of building the new concert hall under the name CKK Jordanki. Besides, it will be an innovative and multifunctional, wide-ranging cultural project, which will aim to make an exciting contribution to Polish and international music scene, as an arena for all types of musical events and artistic expression. Besides concerts, recitals and other types

of performance CKK Jordanki will be also a modern congress center offering the comfortable facilities to organize both small gatherings and large conventions. Teren wielokrotnie przekształcano. Od XVII wieku w jego obrębie tworzone na przemian sieci fortyfikacji oraz mniejsze i większe tereny ogrodowo-pałacowe.

**Analizie konkretne  
tematy z regionu  
Pomorza i Kujaw**



**Szablon broszury**

Ulotka ogólna dot. budynku

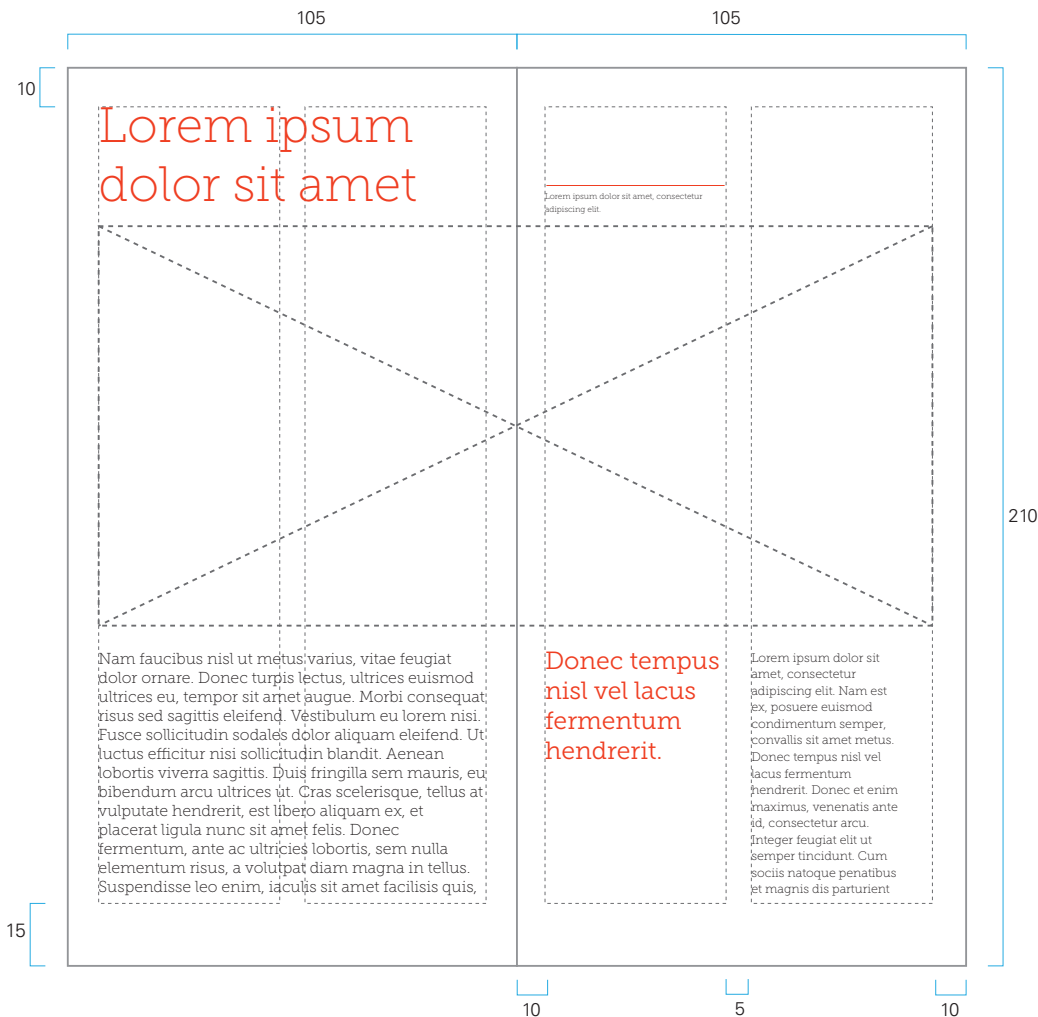


Nowe centrum kultury  
i biznesu

Jordanki są częścią dawnego Przedmieścia Cielmińskiego, które rozciągało się za północną częścią murów Starego Miasta. Pierwotnie teren stanowił gospodarce i rolnicze zaplecze średniowiecznego Torunia. Od końca XIII wieku poza budynkami mieszkalnymi powstawało na

nim wiele rzemieślniczych warsztatów, a także rozwijało się ogrodnictwo, pszczelarstwo oraz sadownictwo. Teren wielokrotnie przekształcano. Od XVII wieku w jego obrębie tworzone na przemian sieci fortyfikacji oraz młodsze i większe

Fotografia to młoda, zdolna osoba z dużym doświadczeniem zawodowym. Spełniłam pół roku w Śląskiej w ramach programu Erasmus i dzięki temu odkryłam, jak bardzo lubię pracę w środowisku międzynarodowym. Kluczem okazał się wybór: stała się Toruń, miejsce sprzyjające i marketingu.



## 4.05

### 4. Reklamy i publikacje

#### Szablony broszury

Ulotka ogólna dot. koncertu

#### Tytuł:

Museo Slab 100 cpo. 32 wiodącym 35

#### Tekst:

Museo Slab 100 cpo. 9 wiodącym 12

#### Streszczenie:

Museo Slab 300 cpo. 18 wiodącym 22

#### Podpis zdjęcia:

Museo Slab 100 cpo. 6 wiodącym 9

Wyższa linia 0,25 pt



[biletynakabarety.pl](http://biletynakabarety.pl)

CKK JORDANKI  
KULTURALNO-KONGRESOWE  
JORDANKI

Biurowo Centrum  
Kulturalno-Kongresowego  
Jordanki sp. z o.o.  
Tel. 056-611-86-75  
87-100 Toruń, ul. waty gen.  
Sikorskiego 8

**Niedziela 8 marca 2015**  
Filharmonia Koszalińska  
im. S. Moniuszki

Podróże to nowe  
miejsca, ciekawi ludzie,  
zaskakujące przygody  
i ogromna energia -  
jedynym słowem CZAD.  
Czad to prędkość, zmiany  
czasu, hotele, lotniska,  
utrącone bagaże oraz  
kraj, w którym Grupa  
jeszcze nie koncertowała.

Ale Czad, czyli podróże  
Grupy MoCarta to nowy  
program kwartetu, w  
którym muzycy zagrają  
i opowiedzą między

**Niedziela 8 marca 2015**  
Filharmonia Koszalińska  
im. S. Moniuszki



# Grupa MoCarta

Zyli wyprawa  
smyczkiem po  
mapie

CKK JORDANKI



4.06

4. Reklamy i publikacje

**Szablony broszury**

Ulotka ogólna dot. koncertu

**Szablon broszury**

Ulotka ogólna dot. koncertu



## Ale czad!

Grupa MoCarta to kwartet smyczkowy o ambicjach kabaretu muzycznego. Zespół tworzy czterech absolwentów Akademii Muzycznej w Warszawie i Łodzi. Filip Jaślar, Michał Sikorski, Paweł Kowaluk i Bolek Błaszczyk. Wspólną działalność w nieco innym składzie muzycy rozpoczęli w 1995.

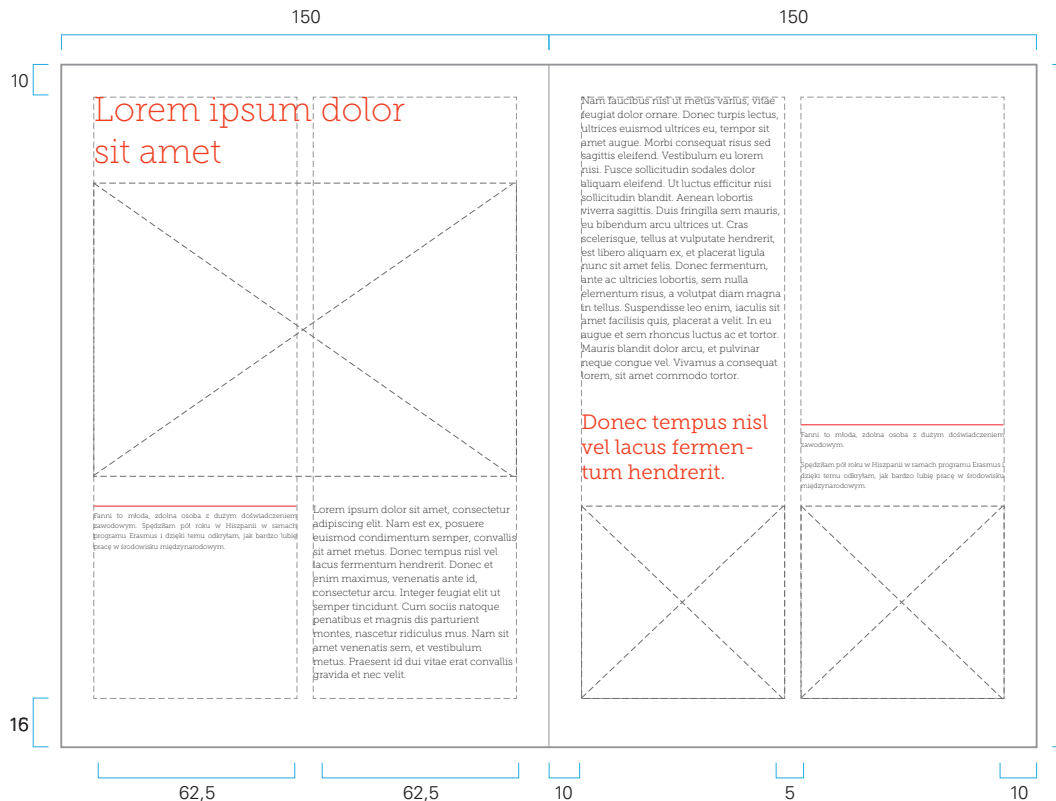
Zdobyte nagrody: Grand Prix XVIII Biesiad Satyry i Humoru "Złota szpilka" 1997, II nagroda Przeglądów Kabaretów PaKa 1998 i 2000, "Pingwin z brązu" - nagroda zielonogórskiego środowiska kabaretowego, Grand Prix Festiwalu Dobrego Humoru w Trójmieście, 2002. W 1999 roku Grupa zaprezentowała swój drugi program pt. "Cztery pory roku według Grupy MoCarta".

### Program

PRIMERA PARTE  
LUDWIG VAN  
BEETHOVEN (1770-1827)  
Sinfonia nr 4, en si  
bemol mayor, opus 60  
I. Adagio - Allegro vivace  
II. Adagio  
III. Allegro vivace  
IV. Allegro ma non troppo

MANUEL DE FALLA  
(1876-1946)  
La vida breve (Versión  
de concierto)  
Ópera en 2 actos

Nancy Fabiola Herrera,  
mezzosoprano (Salud)  
Cristina Faus,  
Mezzosoprano (Abuela)  
Vicente Orbuena,  
Tenor (Paco)  
Gustavo Peña, Tenor  
(Voz De La Fragua)



## 4.08

### 4. Reklamy i publikacje

#### Szablony broszury

Ulotka ogólna dot. koncertu

#### Tytuł:

Museo Slab 100 cpo. 32 wiodącym 35

#### Tekst:

Museo Slab 100 cpo. 9 wiodącym 12

#### Streszczenie:

Museo Slab 300 cpo. 18 iwiodącym 22

#### Podpis zdjęcia:

Museo Slab 100 cpo. 6 wiodącym 9

Wyższa linia 0,25 pt

**Szablon broszury**

Ulotka ogólna dot. kongresów i konferencji





**Szablon broszury**

Ulotka ogólna dot. kongresów i konferencji



## Miejsce dla biznesu w Toruń

Do udziału zapraszamy wszystkich mieszkańców Torunia i województwa kujawsko-pomorskiego, ludzi różnych zawodów i w różnym wieku. Bardzo liczymy na udział studentów wyższych

uczelnii, w szczególności – Uniwersytetu Mikołaja Kopernika. Tematem konkursowych raportazy mają być Toruń i Ziemia Kujawsko-Pomorska. Zapoznają oni uczestników zajęć ze

sposobami wyszukiwania i dokumentowania tematów, docierania do interesujących środowisk i bohaterów, z różnymi metodami montażu i prezentacji materiału w programach telewizyjnych.

Fareni to młoda, zdolna osoba z dużym doświadczeniem zawodowym. Spędziłem pół roku w Hiszpanii w ramach programu Erasmus i dzięki temu odkryłem, jak bardzo lubię pracę w środowisku międzynarodowym.

**Szablon broszury**

Ulotka ogólna dot. kongresów i konferencji



Fanni to młoda, zdolna osoba z dużym doświadczeniem zawodowym. Spędziłam pół roku w Hiszpanii w ramach programu Erasmus i dzięki temu odkryłam, jak bardzo wiele można w środowisku międzynarodowym. Miałam również okazję odbyć staż we Florencji, zakresie sprzedaży i marketingu.

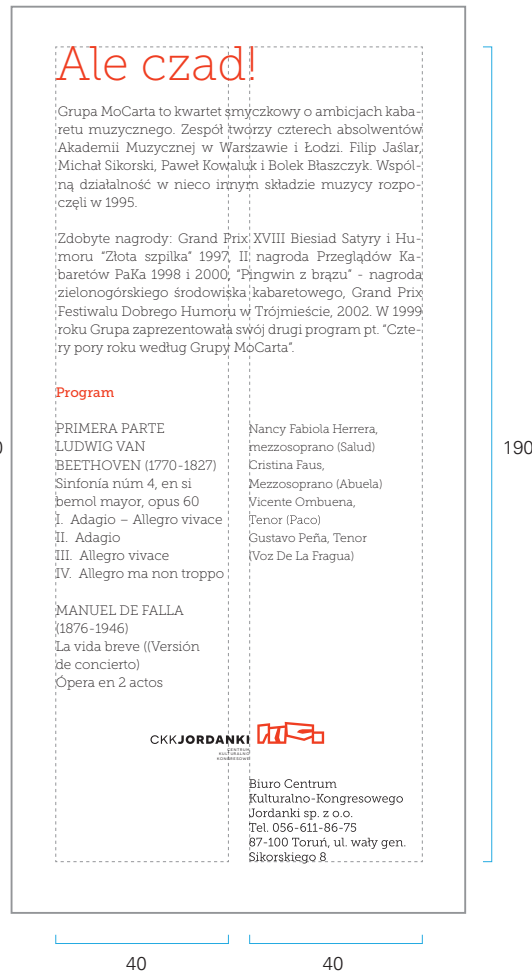
Do udziału zapraszamy wszystkich mieszkańców Torunia i województwa kujawsko-pomorskiego, ludzi różnych zawodów i w różnym wieku. Bardzo liczymy na udział studentów wyższych uczelni, w szczególności – Uniwersytetu Mikołaja Kopernika. Tematem konkursowych reportaży mają być Toruń i Ziemia Kujawsko-Pomorska. Zapoznają oni uczestników zajęć ze



sposobami wyszukiwania i dokumentowania tematów, docierania do interesujących środowisk i bohaterów, z różnymi metodami montażu i prezentacji materiału w programach telewizyjnych. Do udziału zapraszamy wszystkich mieszkańców Torunia i województwa kujawsko-pomorskiego, ludzi różnych zawodów i w różnym wieku. Bardzo liczymy na udział studentów wyższych uczelni, w szczególności – Uniwersytetu Mikołaja Kopernika. Tematem konkursowych reportaży mają być Toruń i Ziemia Kujawsko-Pomorska. Zapoznają oni uczestników zajęć ze

### Będą poddane analizie konkretne tematy z regionu Pomorza i Kujaw

spędzenia tematów, docierania do interesujących środowisk i bohaterów, z różnymi metodami montażu i prezentacji materiału w programach telewizyjnych. Do udziału zapraszamy wszystkich mieszkańców Torunia i województwa kujawsko-pomorskiego, ludzi różnych zawodów i w różnym wieku. Bardzo liczymy na udział studentów wyższych uczelni, w szczególności – Uniwersytetu Mikołaja Kopernika. Tematem konkursowych reportaży mają być Toruń i Ziemia Kujawsko-Pomorska. Zapoznają oni uczestników zajęć ze



## 4.12

4. Reklamy i publikacje

Plakat 10,5 x 21 cm.

### Tytuł:

Museo Slab 100 cpo. 32 wiodącym 35

### Tekst:

Museo Slab 100 cpo. 9 wiodącym 12

### Streszczenie:

Museo Slab 300 cpo. 18 wiodącym 22

### Podpis zdjęcia:

Museo Slab 100 cpo. 6 wiodącym 9

Wyższa linia 0,25 pt

CKK JORDANKI  
KULTURALNO-KONGRESOWEGO  
JORDANKI SP. Z O.O.

**Niedziela 8 marca 2015**  
Filharmonia Koszalińska  
im. S. Moniuszki

**Grupa  
MoCarta**  
Zyli wyprawa  
smyczkiem po  
mapie

## Ale czad!

Grupa MoCarta to kwartet smyczkowy o ambicjach kabaretu muzycznego. Zespół tworzy czterech absolwentów Akademii Muzycznej w Warszawie i Łodzi. Filip Jaślar, Michał Sikorski, Paweł Kowaluk i Bolek Błaszczyk. Wspólną działalność w nieco irnym składzie muzycy rozpoczęli w 1995.

Zdobyte nagrody: Grand Prix XVIII Biesiad Satyry i Humoru "Złota szpilka" 1997, II nagroda Przeglądów Kabaretów PaKa 1998 i 2000, "Pingwin z brązu" - nagroda zielonogórskiego środowiska kabaretowego, Grand Prix Festiwalu Dobrego Humoru w Trójmieście, 2002. W 1999 roku Grupa zaprezentowała swój drugi program pt. "Cztery pory roku według Grupy MoCarta".

### Program

#### PRIMERA PARTE

LUDWIG VAN  
BEETHOVEN (1770-1827)  
Sinfonia núm 4, en si  
bemol mayor, opus 60  
I. Adagio - Allegro vivace  
II. Adagio  
III. Allegro vivace  
IV. Allegro ma non troppo

Nancy Fabiola Herrera,  
mezzosoprano (Salud)  
Cristina Faus,  
Mezzosoprano (Abuela)  
Vicente Ombuena,  
Tenor (Paco)  
Gustavo Peña, Tenor  
(Voz De La Fragua)

#### MANUEL DE FALLA (1876-1946)

La vida breve ((Versión  
de concierto)  
Ópera en 2 actos

CKK JORDANKI  
KULTURALNO-KONGRESOWEGO  
JORDANKI SP. Z O.O.

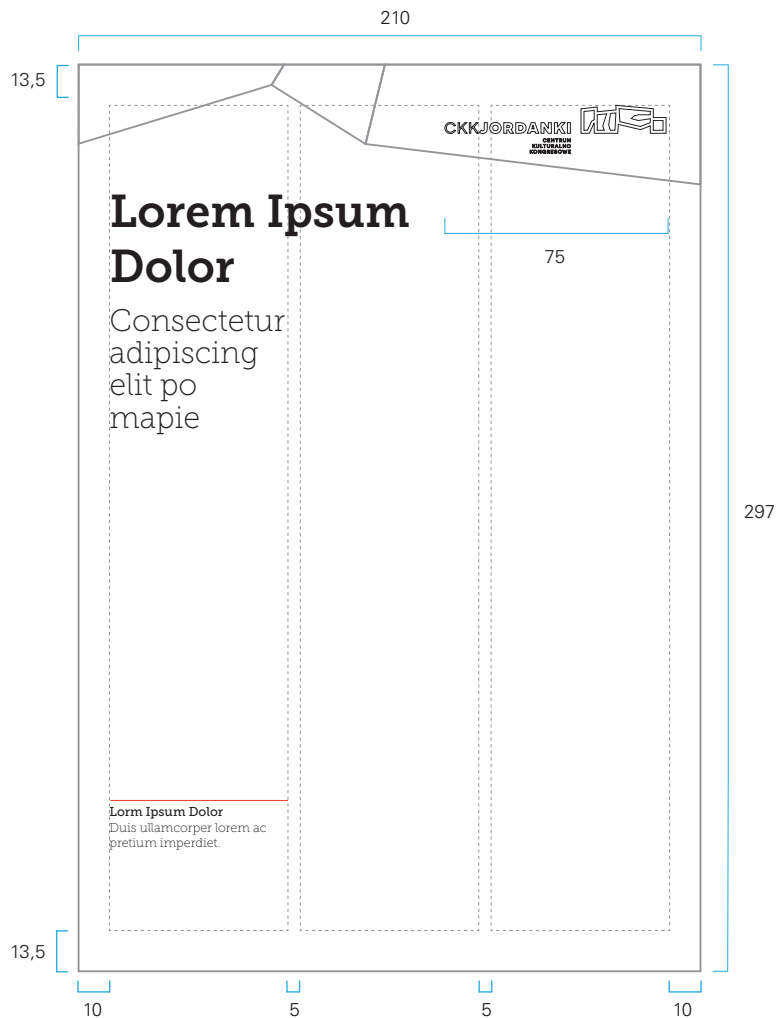
Biuro Centrum  
Kulturalno-Kongresowego  
Jordanki sp. z o.o.  
Tel. 056-611-86-75  
87-100 Toruń, ul. waty gen.  
Sikorskiego 8

## 4.13

### 4. Reklamy i publikacje

#### Plakat 10,5 x 21 cm.

Przykład zastosowania



## 4.14

4. Reklamy i publikacje

**Plakat 21 x 29,7 cm.**

**Tytuł:**

Museo Slab 100 cpo. 42 wiodącym 50

**Tekst:**

Museo Slab 100 cpo. 29 wiodącym 34

**Streszczenie:**

Museo Slab 300 cpo. 12 wiodącym 14

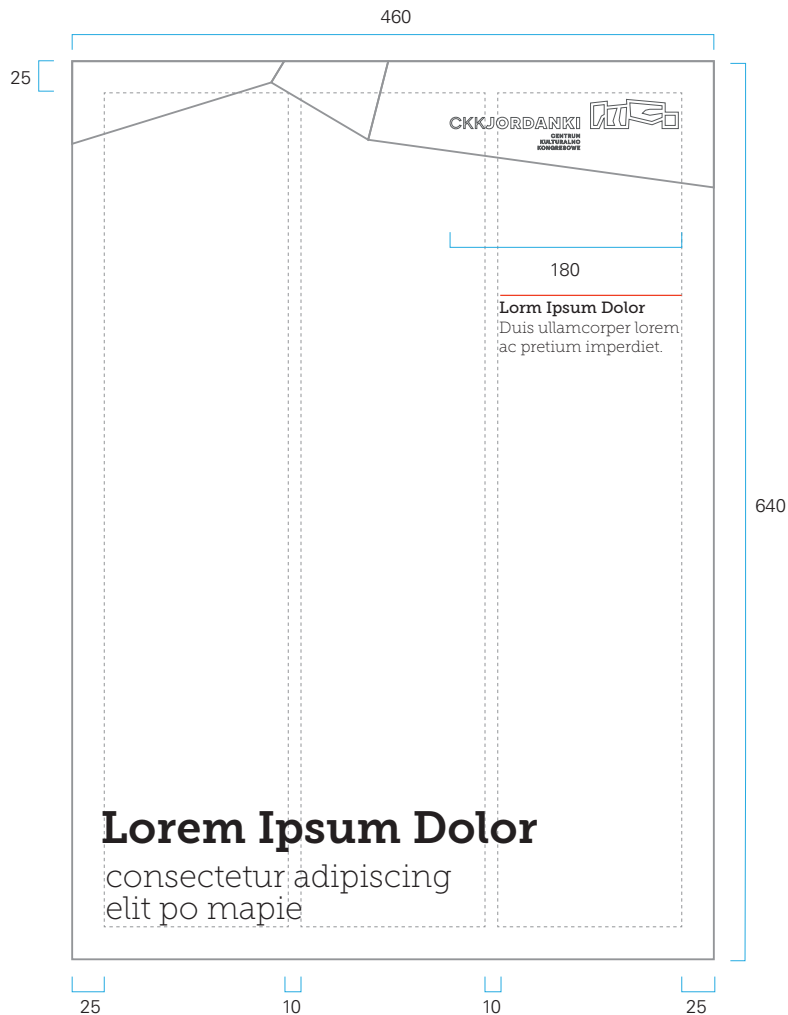


## 4.15

4. Reklamy i publikacje

**Plakat 21 x 29,7 cm.**

Przykład zastosowania



## 4.16

### 4. Reklamy i publikacje

#### Plakat 50 x 70 cm.

##### Tytuł:

Museo Slab 700 cpo. 100 pt

##### Podpis:

Museo Slab 100 cpo. 72 Auto  
wiodącym

##### Data:

Museo Slab 500 cpo. 66 Auto  
wiodącym

Wyższa linia 1 mm

Rozmiary liter i ich ułożenie są dowolne, tylko górna część plakatu jest stała - ze szczególnym uwzględnieniem poprawnej typografii i pozycji znaku.

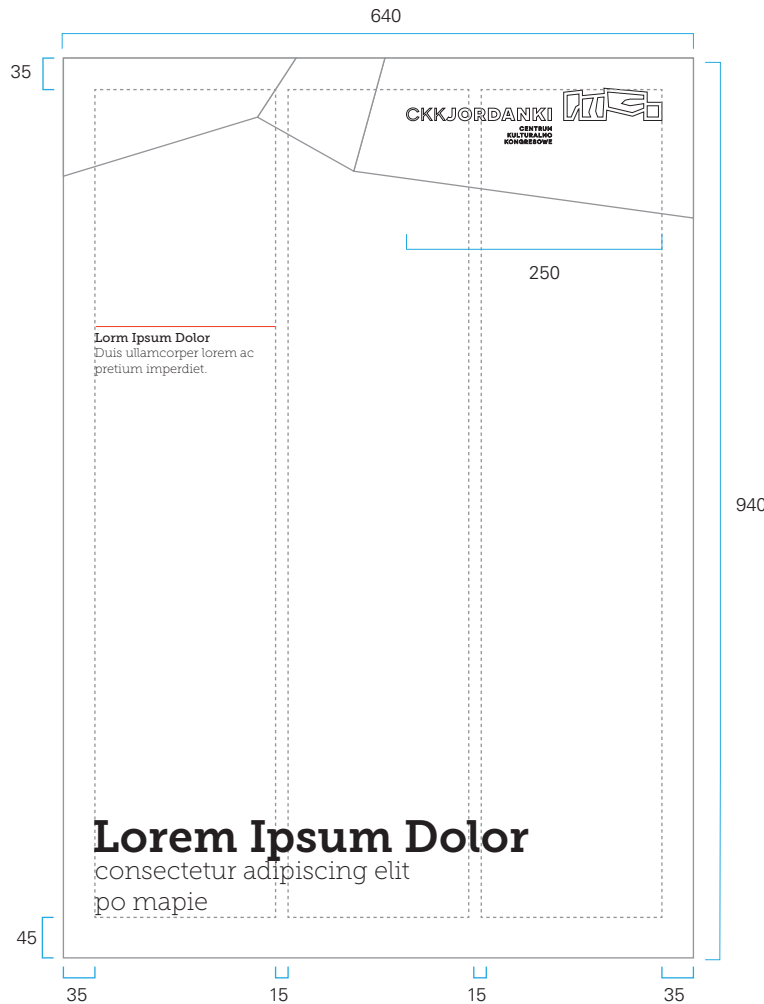


## 4.17

4. Reklamy i publikacje

**Plakat 50 x 70 cm.**  
Przykład zastosowania





## 4.18

4. Reklamy i publikacje

Plakat 70 x 100 cm.

### Tytuł:

Museo Slab 700 cpo. 100 pt

### Podpis:

Museo Slab 100 cpo. 72 Auto wiodącym

### Data:

Museo Slab 500 cpo. 66 Auto wiodącym

Wyższa linia 1 mm.

Rozmiary liter i ich ułożenie są dowolne, tylko górna część plakatu jest stała - ze szczególnym uwzględnieniem poprawnej typografii i pozycji znaku.

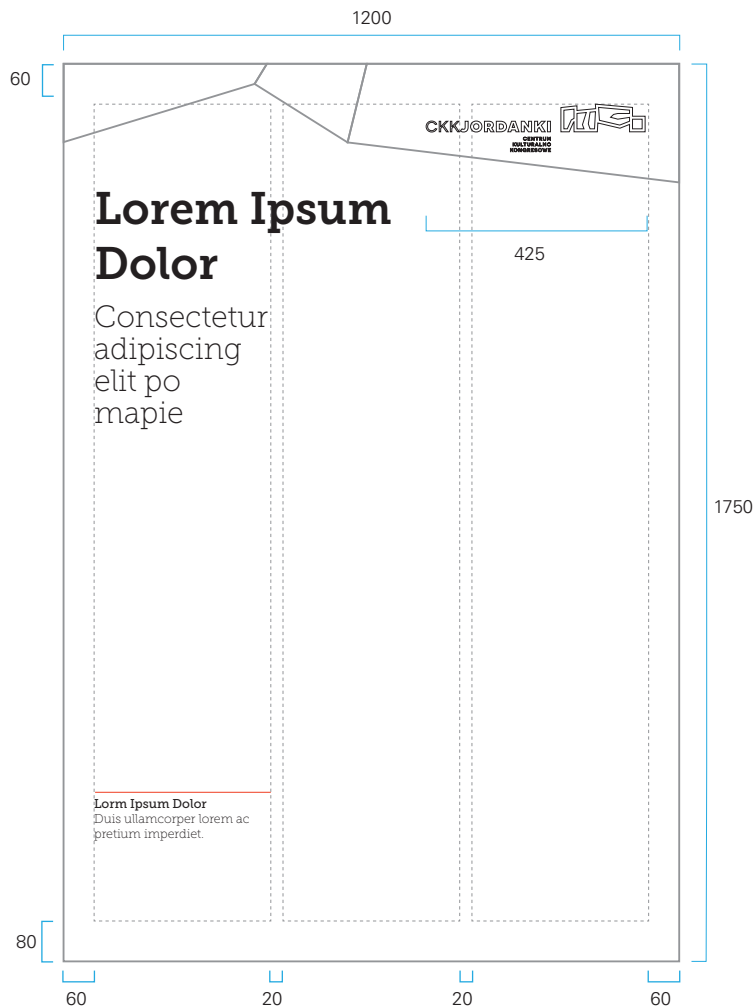


## 4.19

4. Reklamy i publikacje

Plakat 70 x 100

**Przykład**



## 4.20

### 4. Reklamy i publikacje

#### Baner reklamowy

##### Tytuł:

Museo Slab 700 cpo. 220 pt

##### Podpis:

Museo Slab 100 cpo. 175 Auto wiodącym

##### Data:

Museo Slab 500 cpo. 70 Auto wiodącym

Wyższa linia 2 mm.

Rozmiary liter i ich ułożenie są dowolne, tylko górna część plakatu jest stała - ze szczególnym uwzględnieniem poprawnej typografii i pozycji znaku.



## 4.21

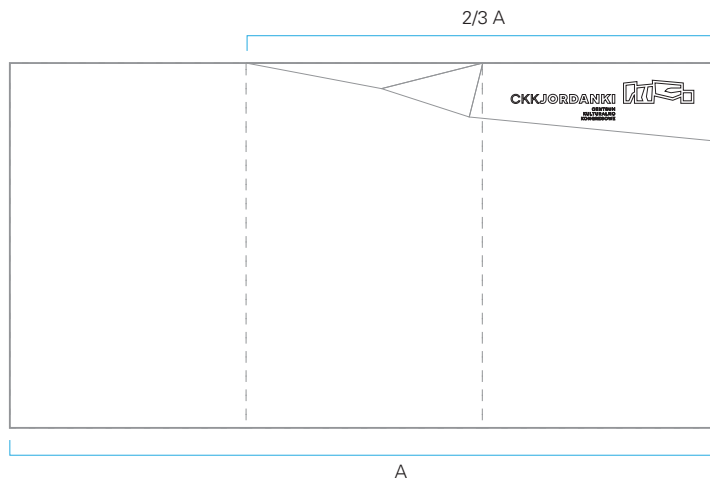
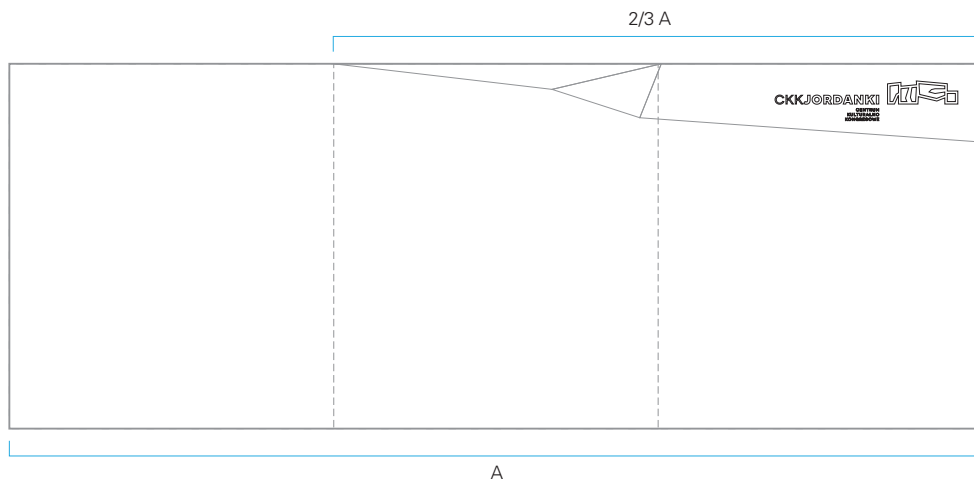
4. Reklamy i publikacje

**Baner reklamowy Przykład**

## 4.22

4. Reklamy i publikacje

### Ogłoszenia



# Glucka Orfeusz i Eurydyka

CKK JORDANKI  
CENTRUM  
KULTURY  
KRAJOWEJ  
W JORDANKACH



# Grupa MoCarta

Zyli wyprawa  
smyczkiem po  
mapie

CKK JORDANKI  
CENTRUM  
KULTURY  
KRAJOWEJ  
W JORDANKACH




Niedziela 8 marca 2015  
Filarmonia Kozalańska  
im. S. Morisuzki

## 4.23

4. Reklamy i publikacje

Ogłoszenia


Przykłady

**CKKJORDANKI**   
CENTRUM KULTURY I REKREACJI  
W JORDANKACH

HOME CENTER PROGRAM CONGRESSES CONTACT


LOREM IPSUM  
PROIN GRAVIDA NIHB

LOREM IPSUM  
PROIN GRAVIDA NIHB




Proin gravida nibh vel velit auctor aliquet. Aenean sollicitudin, lorem quis bibendum auctor, nisi elit consequat ipsum, nec

LOREM IPSUM  
PROIN GRAVIDA NIHB




This is Photoblog's version of Lorem Ipsum. Proin gravida nibh vel velit auctor aliquet. Aenean sollicitudin, lorem quis

LOREM IPSUM  
PROIN GRAVIDA NIHB




Proin gravida nibh vel velit auctor aliquet. Aenean sollicitudin, lorem quis bibendum auctor, nisi elit consequat ipsum, nec

LOREM IPSUM  
PROIN GRAVIDA NIHB




This is Photoblog's version of Lorem Ipsum. Proin gravida nibh vel velit auctor aliquet.

LOREM IPSUM  
PROIN GRAVIDA NIHB




Proin gravida nibh vel velit auctor aliquet. Aenean sollicitudin, lorem quis bibendum auctor, nisi elit consequat ipsum, nec

LOREM IPSUM  
PROIN GRAVIDA NIHB

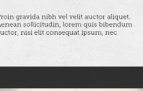


This is Photoblog's version of Lorem Ipsum. Proin gravida nibh vel velit auctor aliquet. Aenean sollicitudin, lorem quis

LOREM IPSUM  
PROIN GRAVIDA NIHB




LOREM IPSUM  
PROIN GRAVIDA NIHB

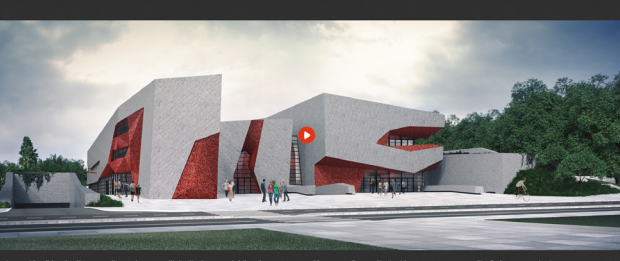


Proin gravida nibh vel velit auctor aliquet. Aenean sollicitudin, lorem quis bibendum auctor, nisi elit consequat ipsum, nec

LOREM IPSUM  
PROIN GRAVIDA NIHB




This is Photoblog's version of Lorem Ipsum. Proin gravida nibh vel velit auctor aliquet.



Proin gravida nibh vel velit auctor aliquet. Aenean sollicitudin, lorem quis bibendum auctor, nisi elit consequat ipsum, nec sagittis sem nibh id elit. Duis sed odio sit amet nibh vel.

Nam nec felis a odio tristique auctor a ornare odio. Sed non mauris vitae erat consequat auctor eu in elit. Class aptent taciti sociosqu ad litora torquent per conubia nostra, per

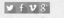
CKKJORDANKI   
CENTRUM KULTURY I REKREACJI  
W JORDANKACH

LOREM IPSUM  
PROIN GRAVIDA NIHB

LOREM IPSUM  
PROIN GRAVIDA NIHB

LOREM IPSUM  
PROIN GRAVIDA NIHB

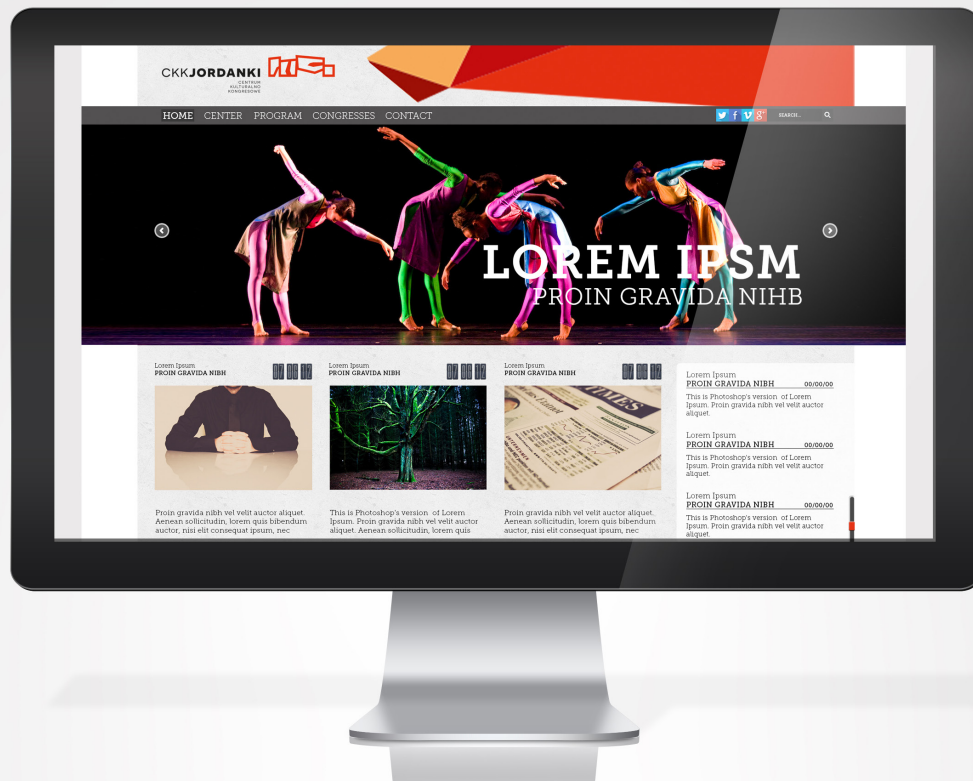
LOREM IPSUM  
PROIN GRAVIDA NIHB



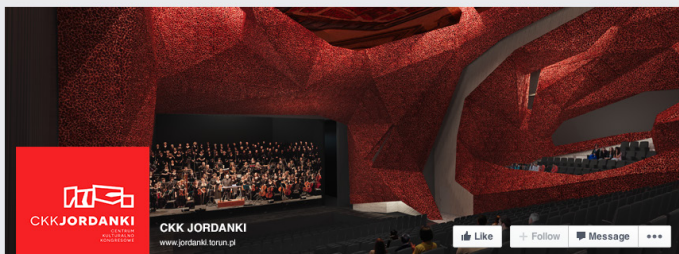
4.24

4. Reklamy i publikacje

Strona internetowa







CKK JORDANKI  
www.jordanki.torun.pl

Like Follow Message

Timeline About Welcome FWB More

About CKK JORDANKI

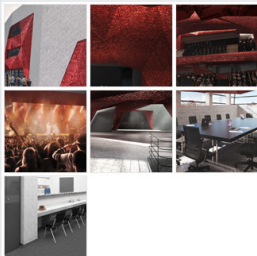
Lorem ipsum dolor sit amet timeti ergo sum  
Lorem ipsum dolor sit amet timeti dolor sit  
amet timeti

www.jordanki.torun.pl

ABOUT

Biuro CKK Jordanki Sp. z o.o.  
ul. Waly gen. Sikorskiego 8  
87-100 Toruń  
tel. 056-611-86-75

PHOTOS



CKK JORDANKI changed their cover photo.  
3 minutes ago



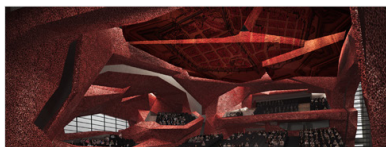
Like - Comment - Share

CKK JORDANKI  
December 12, 2013

Lorem ipsum dolor sit amet timeti ergo sum Lorem ipsum dolor sit amet timeti dolor  
sit amet timeti ineti ergo sum ineti ergo sum

Like - Comment - Share

CKK JORDANKI created an event.  
september 3, 2013



Event name  
Tuesday, September 3, 2013 at 6:00pm  
Address, City, Country, 1051

Join

Like - Comment - Get Notifications - Share

CKK JORDANKI  
December 12, 2013

THIS WEEK

UNREAD

0  
Notifications

0  
Messages

Recent

2012

Valladares  
diseño y comunicación



Like

# 4.26

## 4. Reklamy i publikacje

### Strona facebook



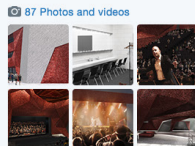
TWEETS 34.7K FOLLOWING 685 FOLLOWERS 889 FAVORITES 247 LISTS 2

Follow

CKK JORDANKI

This is Photoshop's version of Lorem Ipsum. Proin gravida nibh vel velit auctor aliquet. Aenean sollicitudin, quisque neque. Uł. Waly gen. Sikorskiego 8, Toruń www.jordanki.toru.pl Joined April 2015

Tweet to Every Interaction

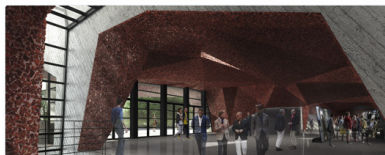


Tweets Tweets & replies Photos & videos

Pinned Tweet CKK JORDANKI @CkkJordanki · 2h Proin gravida nibh vel velit auctor aliquet. c sagittis sem nibh id. http://bit.ly/1how2uD Thumbs down @ukhomeoffice



CKK JORDANKI @CkkJordanki · 2h Duis sed odio sit amet nibh uspendisse in orci enim. http://yhoo.it/1te3yx8



Who to follow · Refresh · View all

- AppleInsider @appleinsider Follow
Creode @Creode Follow
Epiphany Search @Epiphan... Followed by winter365 and Follow

Popular accounts · Find friends

Trends · Change

- #WorldMentalHealthDay
#NobelPeacePrize
#MalalaYousafzai
#CheeseSongs
#watch\_SURJETETVideo\_byOMOAKIN
Kaifash Satyarthi
Kevin Bridges
UKIP
Utopia
London

© 2014 Twitter About Help Ads info

4.27

4. Reklamy i publikacje

Twitter



## ROZDZIAŁ 5

### Materiały promocyjne



## 5.01

5. Materiał promocyjny

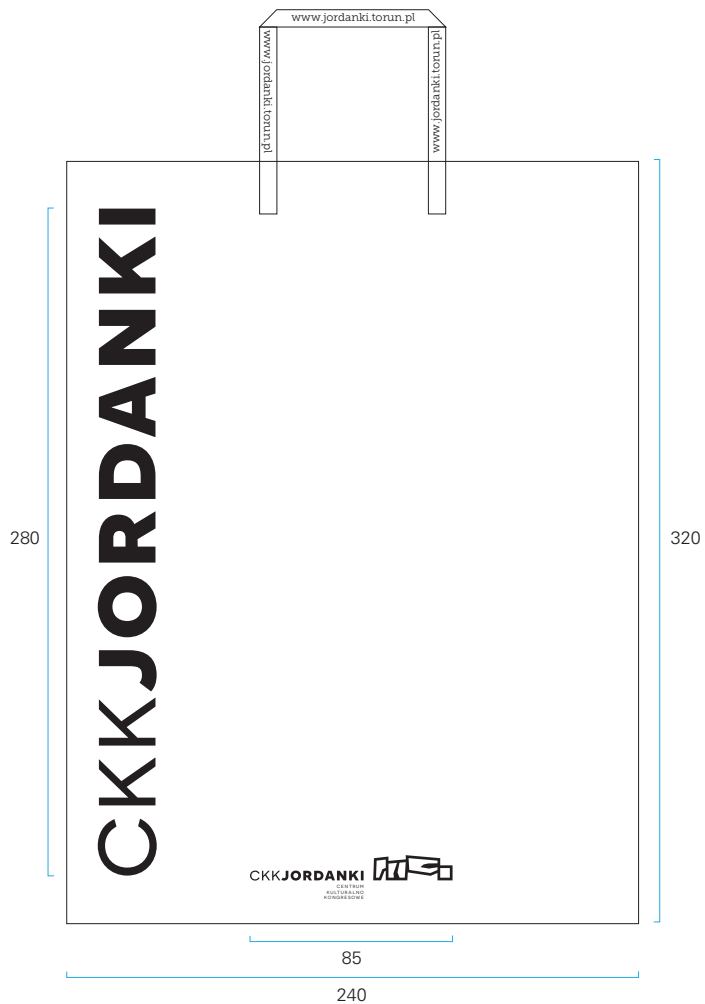
**Różne**  
(przykłady)

## 5.02

5. Materiał promocyjny

**Ubrania**  
(przykłady)





## 5.03

5. Materiał promocyjny

### Wzór torby

Rodzaj materiału:  
papier, karton, plastik

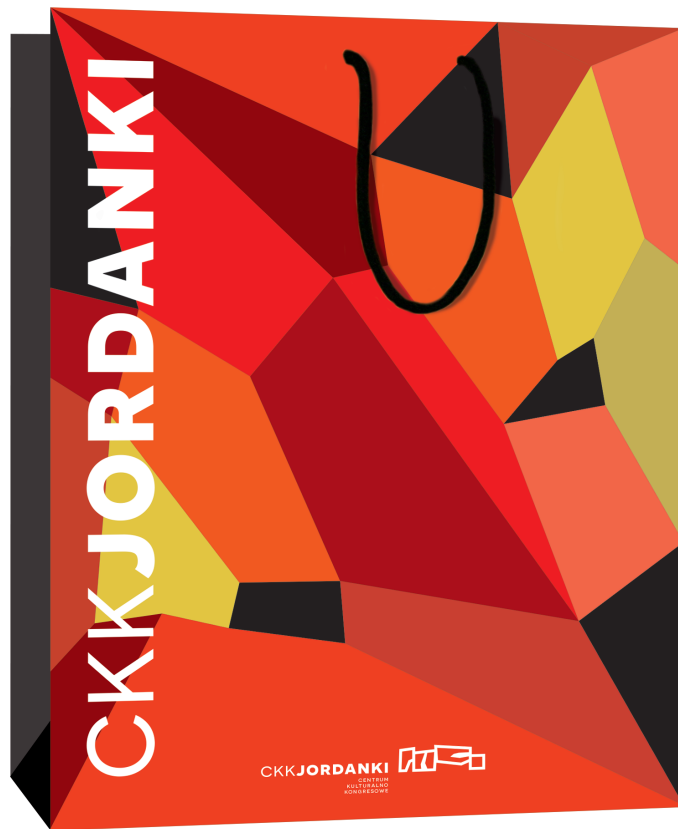


## 5.03

5. Materiał promocyjny

**Wzór torby**

Przykład



## 5.03

5. Materiał promocyjny

### Wzór torby

Przykład



### Tablica informacyjna dotycząca finansowania projektu z funduszy unijnych

Tablica wykonana na aluminium

Sugerujemy, aby planszę umieścić we wnętrzu budynku, na ścianie przy wejściu do foyer (na rzutach technicznych obiektu obszar ograniczony osiami N,O,31,32)



**Urząd Marszałkowski Województwa Kujawsko-Pomorskiego**

## BUDOWA CENTRUM KULTURALNO-KONGRESOWE JORDANKI

<p>Projekt współfinansowany ze środków Europejskiego Funduszu Rozwoju Regionalnego i Budżetu Państwa w ramach Regionalnego Programu Operacyjnego Województwa Kujawsko-Pomorskiego na lata 2007-2013.</p>	<p><b>CAŁKOWITA WARTOŚCI INWESTYCJI</b> <b>224.769.739,24 zł</b></p> <p><b>KWOTA DOFINANSOWANIA Z EUROPEJSKIEGO FUNDUSZU ROZWOJU REGIONALNEGO</b> <b>46.877.670,00 zł</b></p> <p><b>BUDŻET PAŃSTWA</b> <b>8.272.530,00 zł</b></p> <p><b>WKŁAD WŁASNY</b> <b>169.619.539,24 zł</b></p> <p><b>BENEFICJENT</b> <b>GMINA MIASTA TORUŃ</b></p>
--	---



**PROGRAM REGIONALNY**  
NARODOWA STRATEGIA SPÓJNOŚCI



WOJEWÓDZTWO  
KUJAWSKO-POMORSKIE



UNIA EUROPEJSKA  
EUROPEJSKI FUNDUSZ  
ROZWOJU REGIONALNEGO

*Mój region w Europie*



